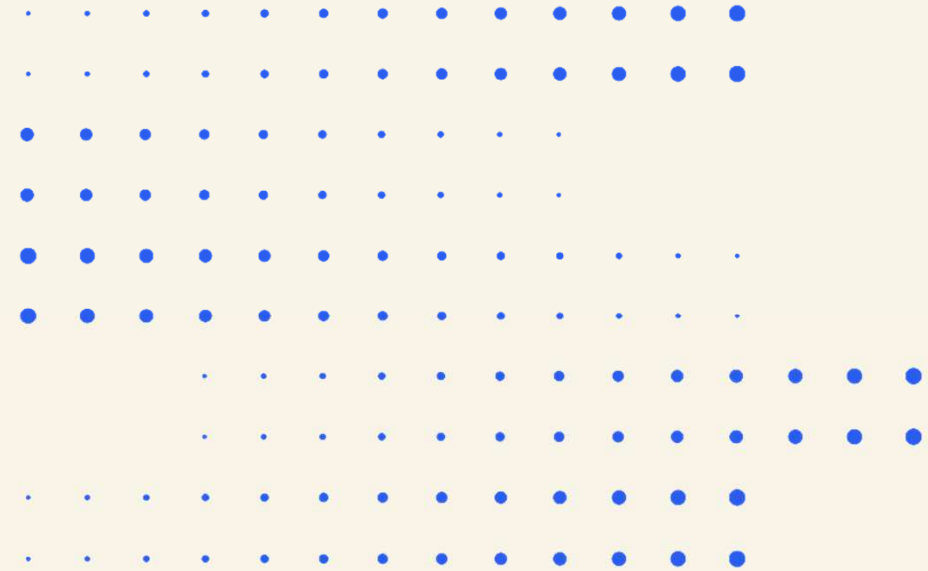




Federatie van
technologiebranches

Webinar CSRD

Woensdag 4 september 2024



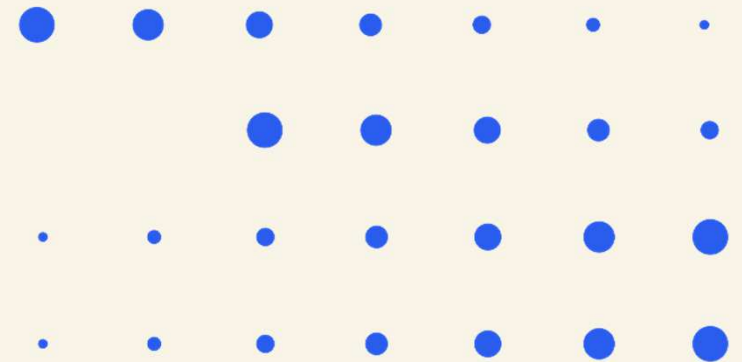
Agenda

1. Opening FHI

2. Presentaties

- Eva Eijkelenboom MKB-Nederland
- Pim Loef, Schneider Electric

3. Afsluiting en Next Steps (FHI)



Opening FHI

- Ca. 50 deelnemers
- FHI houdt de chat in de gaten
- Graag geluid uit, bij voorkeur video aan
- Sessie wordt opgenomen voor evt. vervolg stappen
- Vragen op verzoek van sprekers graag met 'handje omhoog'
- FHI maakt aantekeningen voor evaluatie & evt. vervolgstappen



FHI Federatie van technologiebranches



Eva Eijkelenboom

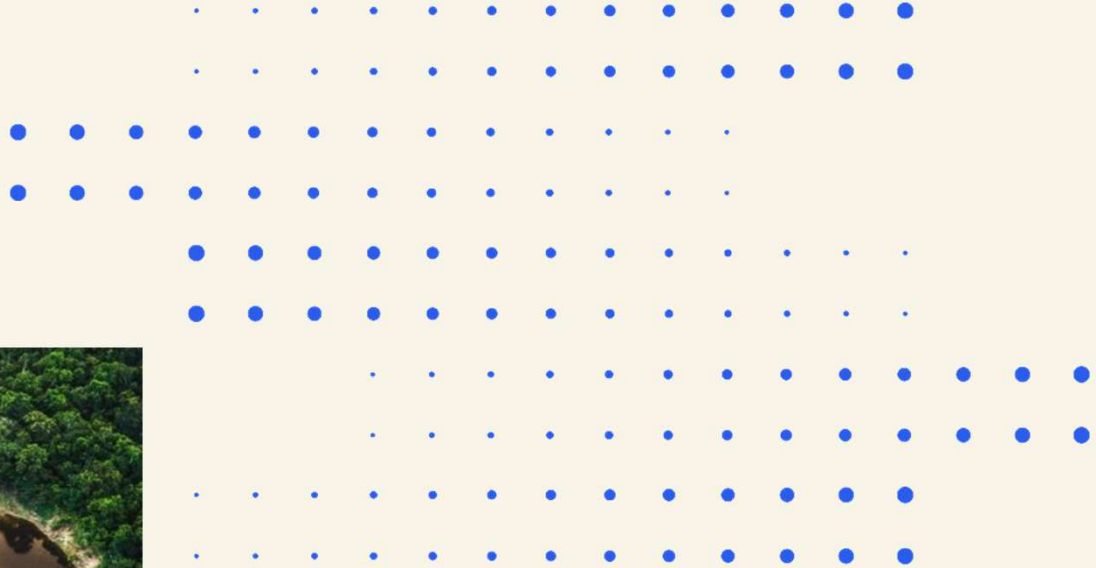
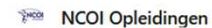
Advisor Accountancy & corporate governance | VNO-NCW | MKB-Nederland / Assistant Professor | Erasmus School of Law | Corporate & Financial Law



Pim Loef

Sustainability Leader at Schneider Electric

Waddinxveen, Zuid-Holland, Nederland · [Contactgegevens](#)



CSRD

Duurzaamheidsverslaggeving?
Waarom, wat, wanneer en hoe

September 2024

Eva Eijkelenboom eijkelenboom@vnoncw-mkb.nl

VNONCW

MKB
Nederland



CSRD

Verwachtingen van de deelnemers

"Leren wat CSRD betekent voor een dochteronderneming in EU"

"Meer informatie over wetgeving krijgen"

"Praktische ondersteuning, praktijkvoorbeelden, hulpmiddelen om aan de slag te kunnen"

"Leren hoe we ons het best kunnen voorbereiden op CSRD"

"Meer zicht krijgen op wat me te wachten staat"

"Leren wat CSRD betekent voor MKB"

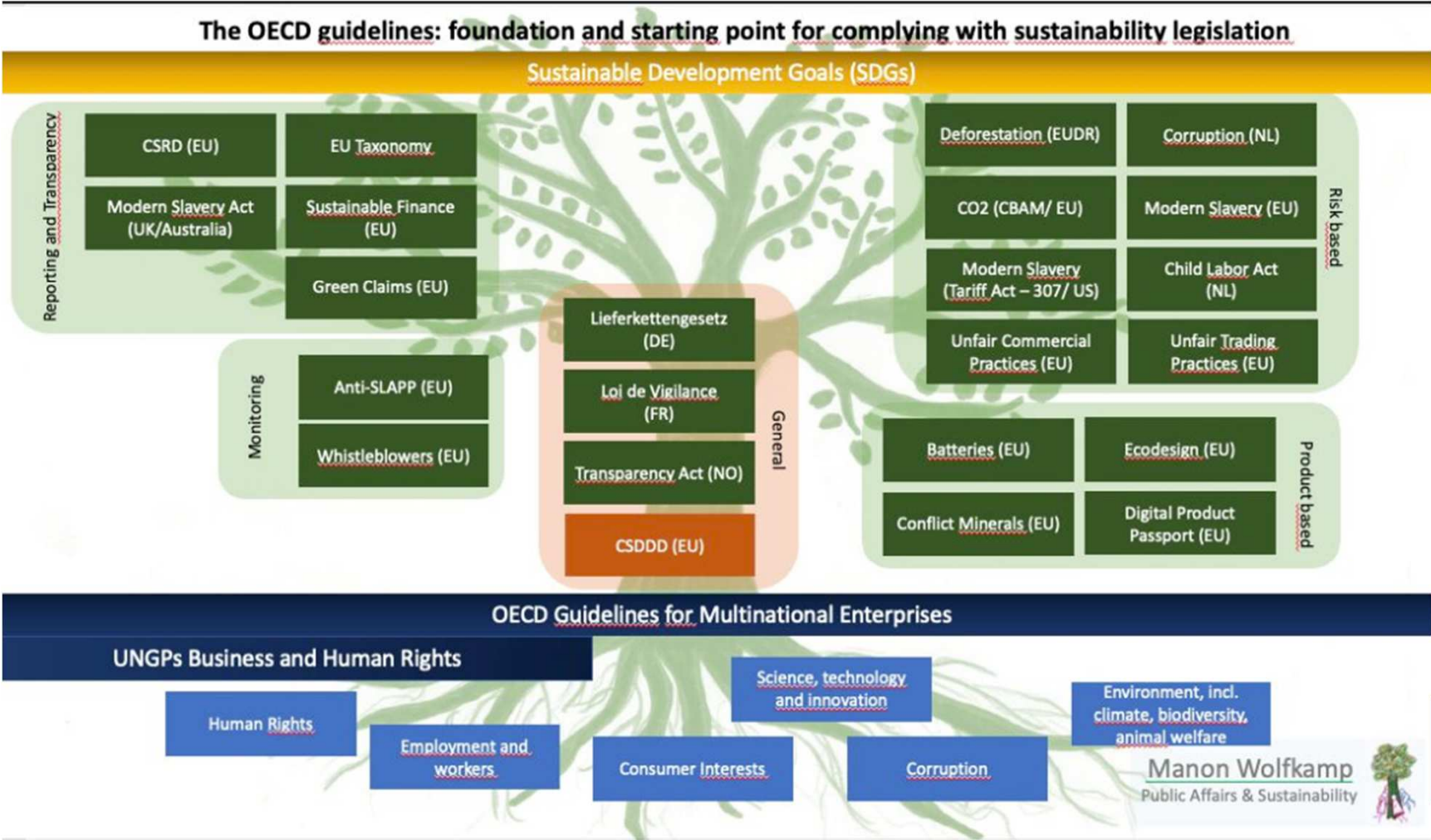
Jaarverslaggeving verandert

De CSRD leidt tot een breder plaatje



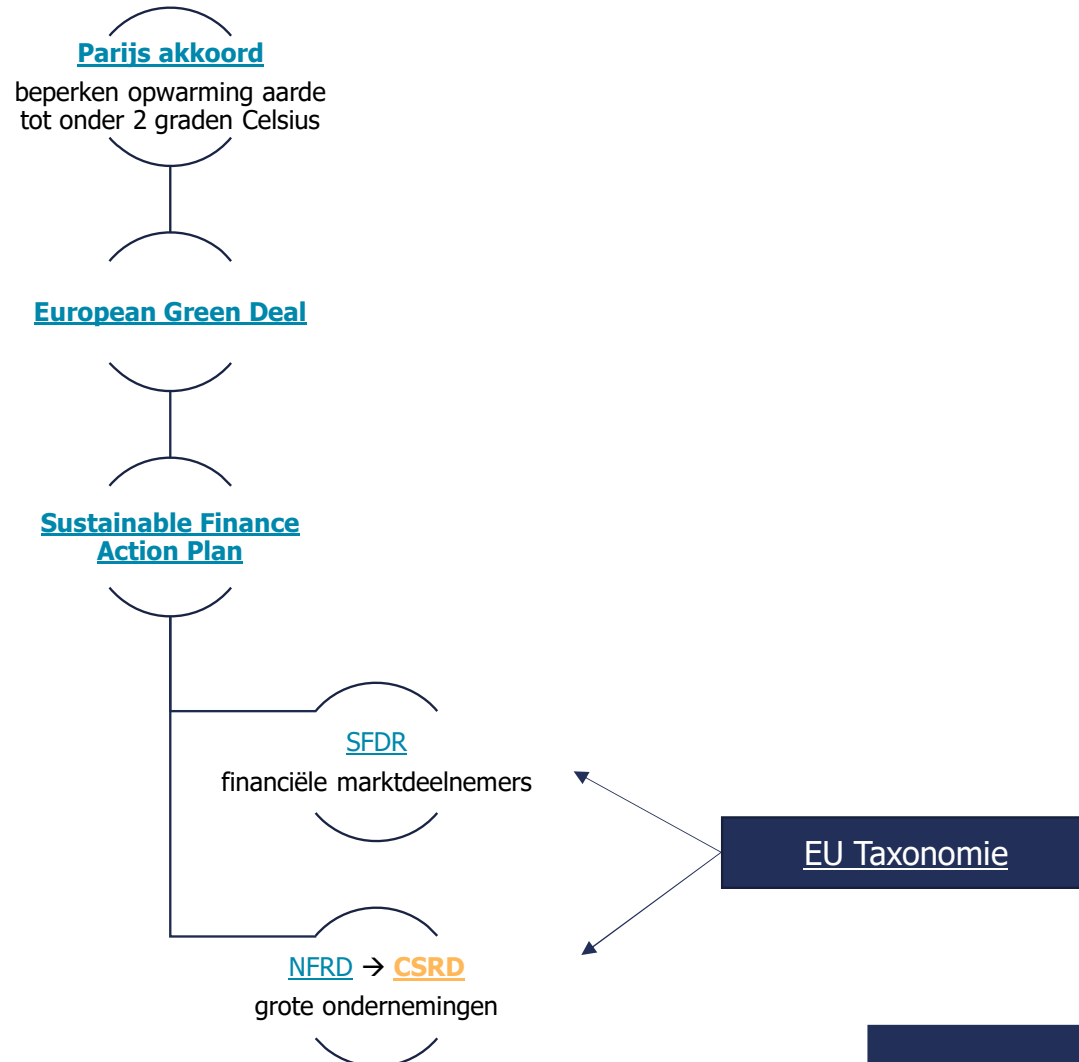
Duurzaamheidswet- en regelgeving

Een schematisch overzicht op hoofdlijnen



CSRD in Europees kader

Schematisch overzicht met digitale verwijzingen



CSRD: een voorbeeld

CSRD heeft als doel uniforme rapportage over ESG

De ESG-normen volgen uit andere wetgeving (bijv. CSDDD, Parijs Akkoord, EU Taxonomieverordening)

Voorbeeld CSRD rapportageverplichting:

Geef inzicht in je transitieplan voor het tegengaan van klimaatverandering

Deze informatie bevat o.a.:

- GHG reductiedoelen (scope 1, 2 en 3) en hoe deze in lijn zijn met de doelen van het **Parijs akkoord**
- Indien van toepassing, toelichting op de doelstelling van de onderneming om economische activiteiten af te stemmen op de **EU Taxonomieverordening**

Wie is wanneer verplicht een duurzaamheidsverslag op te stellen?

Boekjaren startend op of vanaf	
1 januari 2024	Organisaties van openbaar belang met 500+ werknemers (= banken, beursvennootschappen en verzekeraars) Stellen momenteel al een niet-financiële verklaring op grond van de Non Financial Reporting Directive op
1 januari 2025	Grote ondernemingen
1 januari 2026	Middelgrote en kleine organisaties van openbaar belang
1 januari 2028	Bepaalde niet-EU ondernemingen

Grote ondernemingen zijn ondernemingen die twee achtereenvolgende boekjaren aan tenminste twee criteria voldoen: (1) balanstotaal > € 25 miljoen, (2) netto-omzet > € 50 miljoen en (3) \geq 250 werknemers

Conclusie: gevolgen CSRD voor MKB

Grote ondernemingen, beursvennootschappen, banken en verzekeraars zijn rapportageplichtig

Voor kleine en middelgrote niet-beursgenoteerde ondernemingen bestaat geen directe rapportageplicht o.g.v. de CSRD

Maar mogelijk wel indirect effect CSRD:

- Via ketenrapportage bijv. door informatie-uitvragen
- Mogelijke effecten merkbaar bij kredietverlening
- Mogelijke aanpassingen van contracten

Wat is de CSRD?

Belangrijkste kenmerken van de CSRD



EU Richtlijn



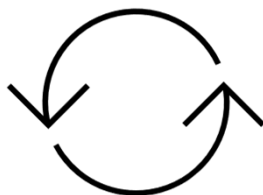
Duurzaamheidsverslag
(ESG) onderdeel
jaarverslag



Accountantscontrole



Digitaal toegankelijk



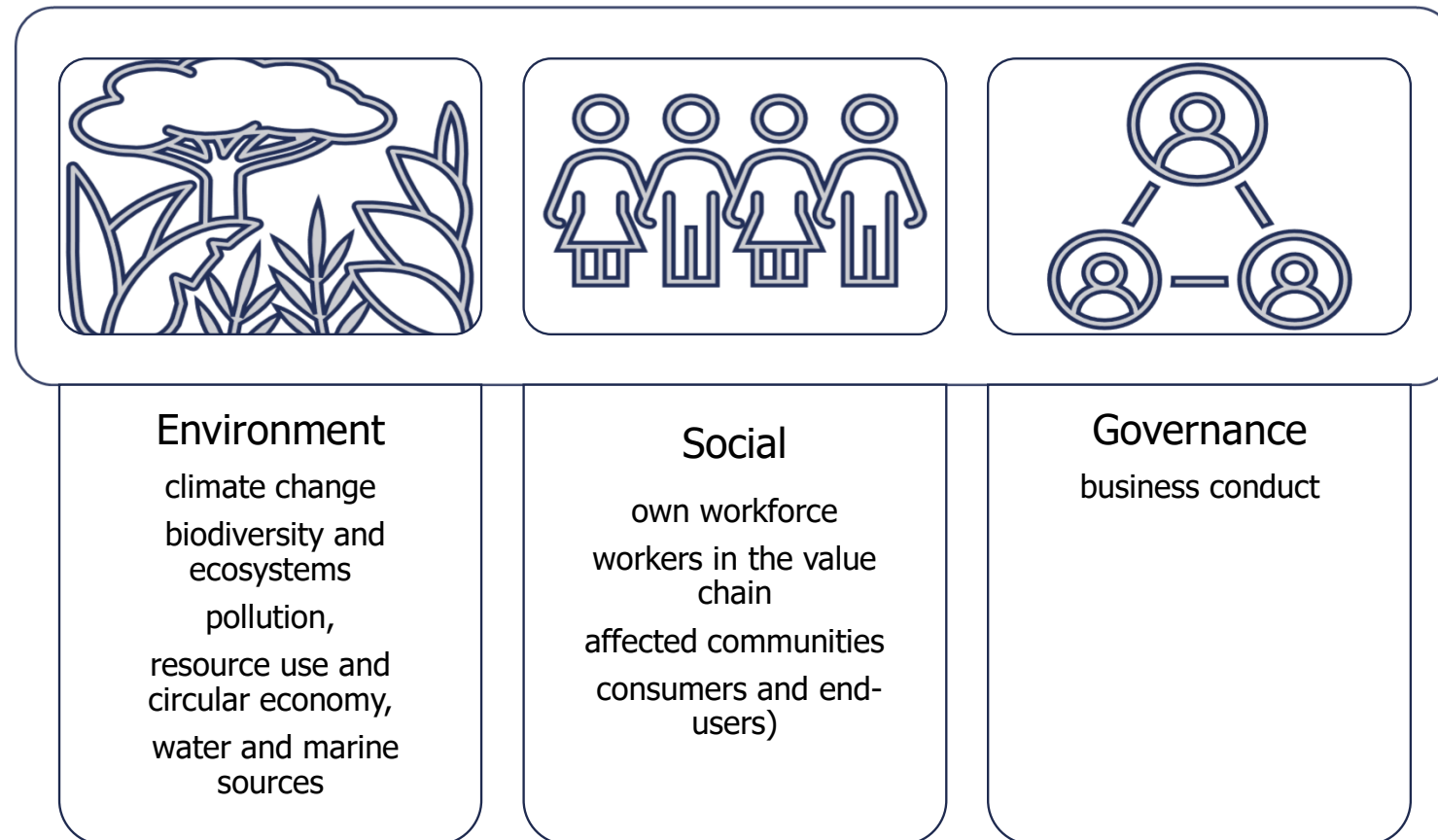
Dubbele materialiteit



Waardeketen

Algemene ESRS

Rapporteren over de materiële onderwerpen



Voorbeeld datapunten ESRS E1 Climate Change

ESRS	DR	Paragraf	Related A	Name	Data Type
E1	E1.GOV-3	13		Disclosure of how climate-related considerations are factored into remuneration of members of administrative, management and supervisory bodies	narrative
E1	E1.GOV-3	13		Percentage of remuneration recognised that is linked to climate related considerations	percent
E1	E1.GOV-3	13		Explanation of climate-related considerations that are factored into remuneration of members of administrative, management and supervisory bodies	narrative
E1	E1-1	14	AR 1	Disclosure of transition plan for climate change mitigation	narrative
E1	E1-1	16a	AR 2	Explanation of how targets are compatible with limiting of global warming to one and half degrees Celsius in line with Paris Agreement	narrative
E1	E1-1	16b		Disclosure of decarbonisation levers and key action	narrative
E1	E1-1	16c		Disclosure of significant operational expenditures (Opex) and (or) capital expenditures (Capex) required for implementation of action plan	narrative
E1	E1-1	16c		Financial resources allocated to action plan (OpEx)	monetary
E1	E1-1	16c		Financial resources allocated to action plan (CapEx)	monetary
E1	E1-1	16d	AR 3	Explanation of potential locked-in GHG emissions from key assets and products and of how locked-in GHG emissions may jeopardise action plan	narrative
E1	E1-1	16e	AR 4	Explanation of any objective or plans (CapEx, CapEx plans, OpEx) for aligning economic activities (revenues, CapEx, OpEx) with criteria of Paris Agreement	narrative
E1	E1-1	16f	AR 5	Significant CapEx for coal-related economic activities	monetary
E1	E1-1	16f	AR 5	Significant CapEx for oil-related economic activities	monetary
E1	E1-1	16f	AR 5	Significant CapEx for gas-related economic activities	monetary
E1	E1-1	16g		Undertaking is excluded from EU Paris-aligned Benchmarks	semi-narrative
E1	E1-1	16h		Explanation of how transition plan is embedded in and aligned with overall business strategy and financial planning	narrative
E1	E1-1	16i		Transition plan is approved by administrative, management and supervisory bodies	semi-narrative
E1	E1-1	16j		Explanation of progress in implementing transition plan	narrative
E1	E1-1	17		Date of adoption of transition plan for undertakings not having adopted transition plan yet	gYear
E1	E1.SBM-3	18		Type of climate-related risk	semi-narrative

Tot besluit: samenwerking mogelijk bij duurzaamheidsverslaggeving

Duurzaamheidsrapportage is nieuw en omvangrijk

- nog geen CSRD-verslagen als voorbeeld

Stroomlijnen duurzaamheidsgegevens als hulpmiddel, bijv. door :

- opstellen materiële onderwerpen op sectorniveau
- inzichtelijk maken van bekende/erkende "duurzaamheid" wet- en regelgeving
- Diversiteit in informatie-uitvragen verminderen door samenwerking van ketenpartners bijv. door standaardisatie uitvragen

Ook ondersteuning vanuit MKB-Nederland | VNO-NCW bijv.:

- Webinars: 19 november (Betrouwbare data) en 3 december (Klaar voor CSRD? Een checklist)
- Ondersteuning voor brancheorganisaties

Vragen?

Mail naar: eijkelenboom@vnoncw-mkb.nl;
Sophie Joosten joosten@vnoncw-mkb.nl

VNONCW

MKB
Nederland

Sectorstandaarden: aanvulling op algemene ESRS

Deze standaarden worden naar verwachting de komende jaren ontwikkeld

[draft] ESRS sector group	[draft] ESRS sector
Agriculture	Agriculture, Farming and Fishing
	Forestry and wood products
Construction	Construction and Engineering
	Power Production and Energy Utilities
Utilities	Water and Waste Services
	Recreation and Leisure
Entertainment	Capital Markets
Financial Institutions	Credit Institutions
	Insurance
	Health Care and Services
Health Care	Accommodations
Hospitality	Food and Beverage Services
	Household durables n.e.c
Durable goods	Aerospace, defence and services
	Bioenergy
Manufacturing	Chemicals and polymers
	Construction Materials
	Electronics and electrical equipment
	Food and Beverages

Zie: www.efrag.org/en/sustainability-reporting/esrs-workstreams/sectorspecific-esrs voor informatie over de sectorstandaarden

	Machinery and Equipment
	Medical Instruments
	Metal Processing
	Motor Vehicles
	Pharma and Biotechnology
	Textiles, Accessories, Footwear and Jewelleries
Mining	Mining, Quarrying and Coal
	Oil and Gas
Real Estate	Real Estate
Sales and Trade	Sales and Trade
Services	Education
	Professional Services
Technology	Information Technology
	Media and Communication
Transportation	Other Transportation
	Road Transport

Handige links

- [De Corporate Sustainability Reporting Directive \(CSRD\)](#)
- Zie [hier](#) voor de recentelijk geconsulteerde MKB standaarden (verplicht voor de MKB banken, verzekeraars en beursvennootschappen, vrijwillig voor overig MKB standaarden)
- European Sustainability Reporting Standards (ESRS) [NL](#) en [EN](#)
- [EFRAG \(draft\) data punten overzicht ESRS set 1](#)
- [EFRAG ESRS Q&A Platform](#)
- [SER en RJ Webinars over de CSRD](#)
- SER en RJ Vragen- en antwoordendocument CSRD en ESRS [NL](#) en [EN](#)



CSRD Implementation at Schneider Electric

Full Year 2023 – record performance in milestone year



Energy Management

€28bn

FY23 revenues

+14%

org. growth

Industrial Automation

€8bn

FY23 revenues

+7%

org. growth

Group

€36bn +13%

FY23 revenues

org. growth

17.9%

Adj. EBITA margin

+180bps

org. improvement

Adj. EBITA up +25% org. exceeding targeted range

End-markets exposure¹

Data Centers & Networks 21%

Buildings 32%

Industry 34%

Infrastructure 13%

¹ Based on 2023 Orders

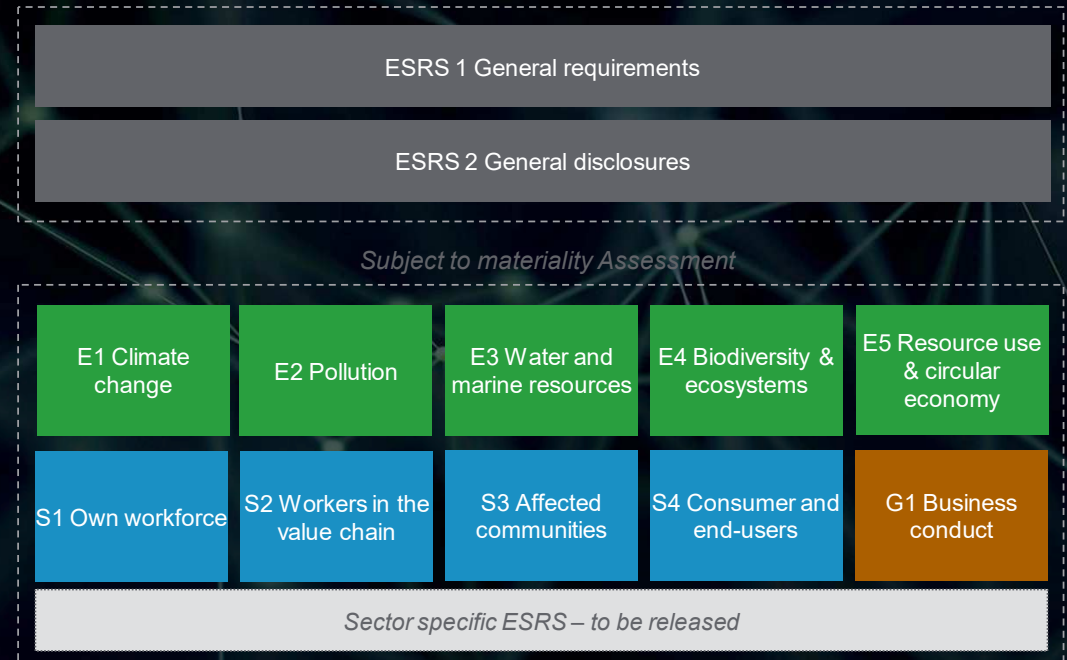
Dubbele materialiteit identificeert onderwerpen vanuit een financieel of impactperspectief die volgens de ESRS openbaar moeten worden gemaakt

Er wordt een **dubbele materialiteitsbeoordeling** gebruikt om te bepalen welke onderwerpen in de waardeketen relevant zijn voor elk bedrijf



Financiële materialiteit:
Duurzaamheidsgerelateerde risico's en kansen die de bedrijfsprestaties van een entiteit kunnen beïnvloeden

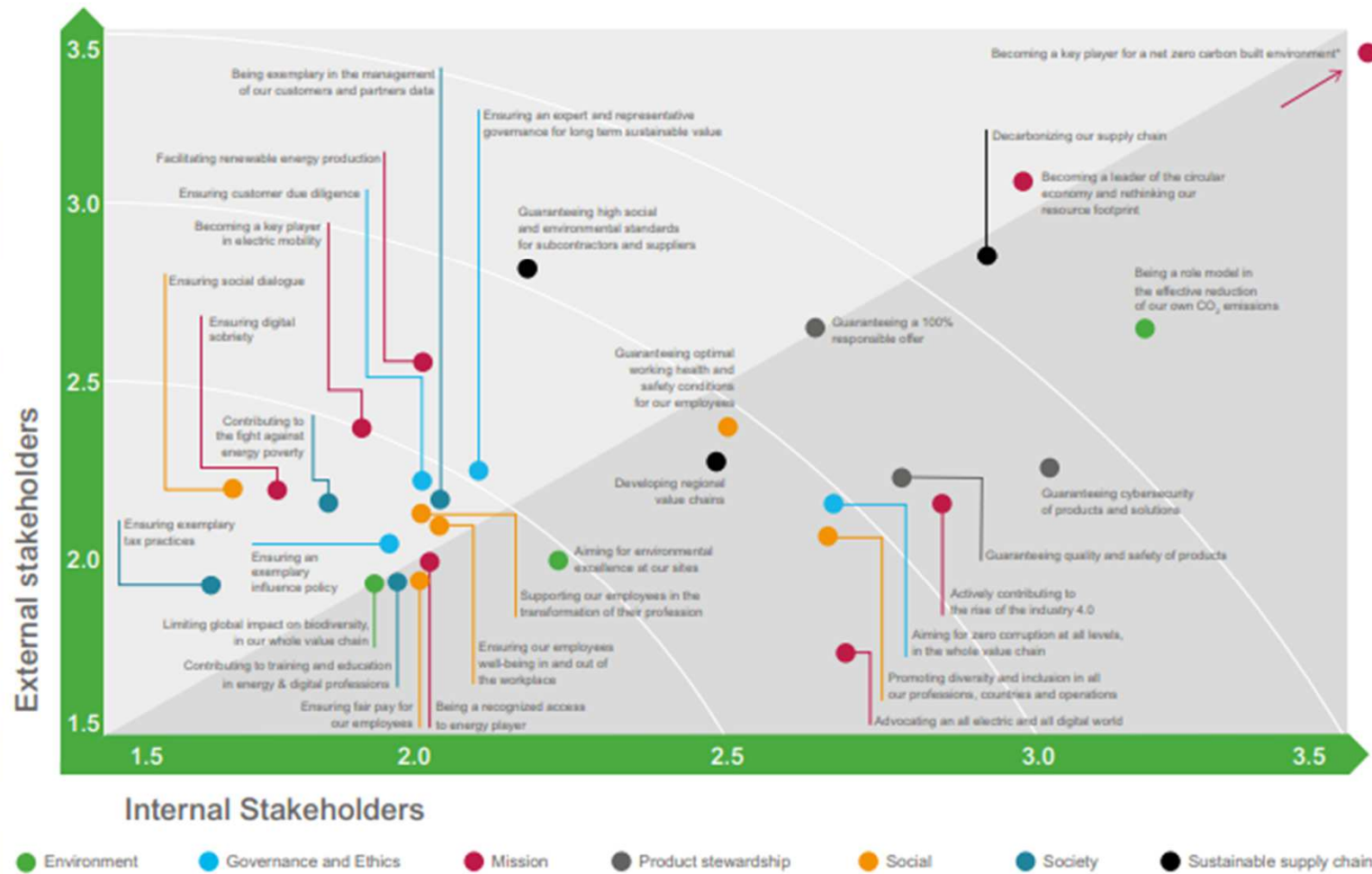
Impactmaterialiteit:
De werkelijke of potentiële, negatieve of positieve impact van een entiteit op mensen en het milieu



- 2 overkoepelende standaarden en 10 sector-agnostische topische standaarden
- Elke ESRS is onderverdeeld in onderwerpen, subonderwerpen en omvat verschillende datapunten die gerapporteerd moeten worden, indien beoordeeld als materieel

>50 Schneider stakeholders waren betrokken

Schneider Electric 2020 Materiality matrix



Life Is On



Rapportagepunten bepalen



ESG



Energie

Emissies

Water

Afval rapportage

We are on our way to meet our 2025 ESG targets

GLOBAL

CLIMATE



RESOURCES



TRUST



EQUAL



GENERATIONS



1. Grow our **Impact revenues** to 80%
2. Help customers **save and avoid 800 million tonnes of CO₂ emissions**
3. **Reduce by 50% CO₂ emissions** from top 1,000 suppliers' operations
4. Increase to **50% green material** content in our products
5. **100% primary and secondary packaging free from single-use plastic** and using **recycled cardboard**
6. **100% strategic suppliers who provide decent work** to their employees
7. Level of **confidence of our employees** to report unethical conduct
8. Increase **gender diversity** in hiring (50%), front-line management (40%), leadership teams (30%)
9. Provide **access to green electricity** to **50M people**
10. **Double hiring opportunities** for interns, apprentices and fresh graduates
11. **Train 1M people** in energy management

2021-2025
SCHNEIDER
SUSTAINABILITY
IMPACT

+ LOCAL

100% Country and Zone Presidents with **local commitments** that impact their communities

Employees

Investors

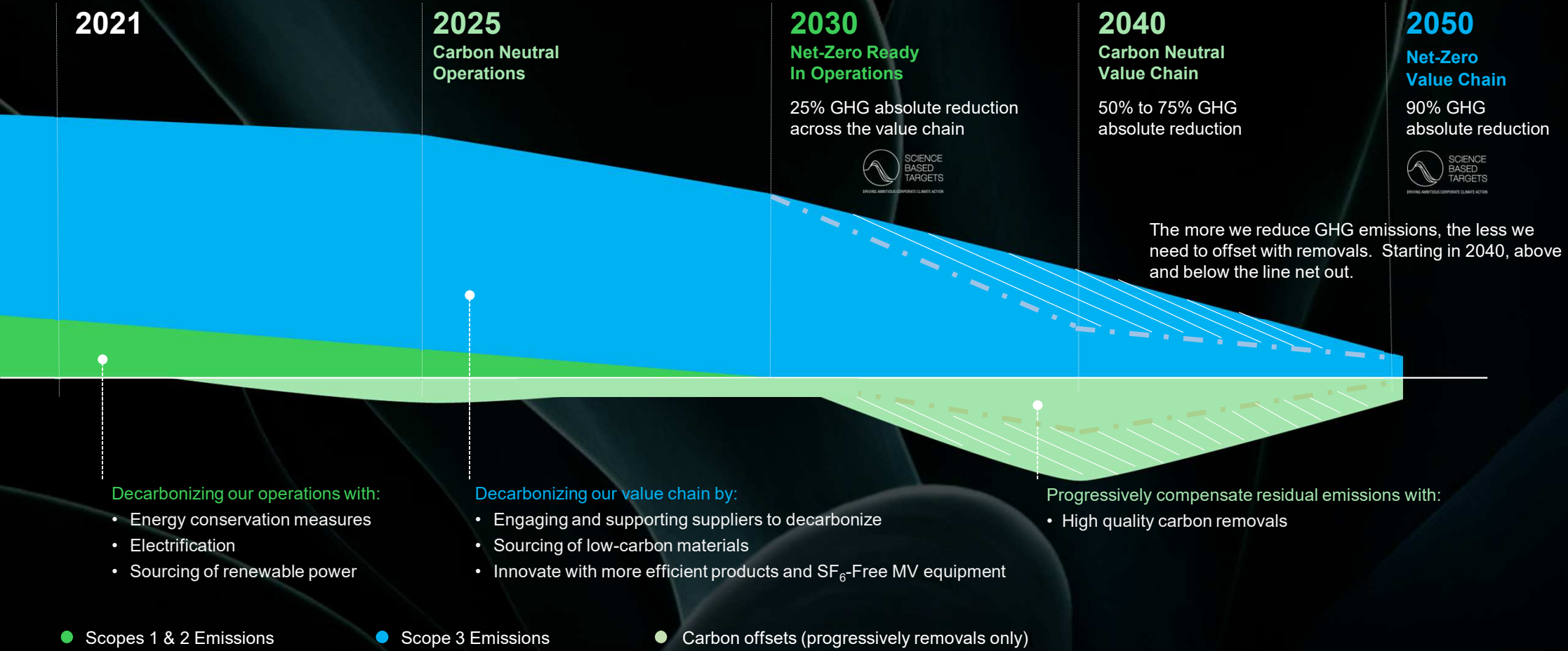
Suppliers

Customers & partners

Local communities & institutions

1. As per by Schneider Electric definition and methodology

Roadmap towards Net-Zero value chain



The more we reduce GHG emissions, the less we need to offset with removals. Starting in 2040, above and below the line net out.



Disclaimer: emission reduction curves are indicative and do not commit the group to annual reduction targets. Proportions between Scopes 1, 2, and 3 are not exact to facilitate the visualization of our emissions reduction's trajectories. All precise carbon footprint data are published in the Group's Universal Registration Documents, and CDP Climate Change responses and are externally assured by accredited third party verifiers

Afronding en Next Steps

- Presentaties worden achteraf gedeeld
- Evaluatie deelnemers via Google Forms
- Volgende stappen



FHI Federatie van
technologiebranches

Bedankt

