

Tijdens de verbouwing is het datacenter gewoon open!

Remtech - Bas van Asten



Remtech is bouwkundig dienstverlener voor de IT:

Wij helpen u bij:

Nieuwbouw, verbouw en renovatie.

Onderhoud en reparatie van alle bouwkundige facetten

Juiste bescherming voor uw servers en data.

Denk bijvoorbeeld aan:

Impact van een blusgas installatie op het gebouw:

lektheid, drukgolf bij blussing, afblazen overdruk.

Beschikbaarheid van de IT is ons uitgangspunt.



Agenda

- Wie doet de verbouwing
- Juiste bouwpartner
- Normen en voorschriften
- Plan van Aanpak
- Tijdelijke voorzieningen
- Juiste materialen



Wie doet de verbouwing?

Vrijwel alle componenten in het datacenter zijn te vervangen t.b.v een renovatie of verbouwing (redundantie).

Dit geldt echter niet voor de bouwkundige omgeving. Deze werkzaamheden hebben een grote impact en zijn vaak langdurig van aard.

Specialisten worden ingeschakeld voor elektra, koeling en brandpreventie.



Echter een lokale aannemer wordt ingezet voor bouwkunde....

Selecteer de juiste bouwpartner

- Bouwkundige renovatie van een DC omvat veel verschillende disciplines.
- De werkzaamheden zijn wezenlijk anders dan bij traditionele renovatie.
- De toe te passen materialen moeten geschikt zijn voor een DC omgeving.

Bij renovatie in een datacenter is het van groot belang dat de bouwpartner bekend is met deze specialismen in combinatie met:

Uitvoeren van deze werkzaamheden in een kritieke online omgeving.

Tijdens de verbouwing ~~moet~~ het datacenter gewoon open ~~blijven~~
IS

Selecteer de juiste bouwpartner

De juiste bouwpartner zal:

- Plan van aanpak bespreken met IT en facilitair.
- Met IT beschikbaarheid en risico's doornemen.
- Bouwpartner is in staat een juiste selectie te maken van de toe te passen materialen.
- Baseert zijn voorstel op stofvermijdend werken en benoemd dat ook in de aanbieding.
- Heeft een staat van dienst in het bouwen, renoveren of verbouwen van datacenters.

Normen en voorschriften

- Bouwbesluit
- Borg
- NPR 5310, bouwkundig / beveiliging.
- EN50600-1 General requirements
- EN50600-2-1 Construction
- EN50600-2-5 Security (beschikbaar 2016)

Plan van aanpak

Change management procedure

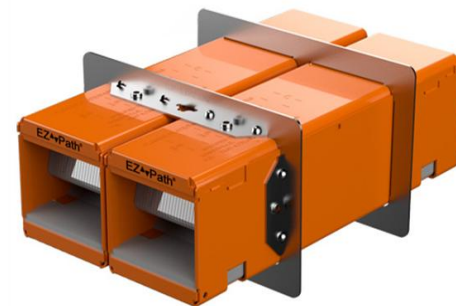
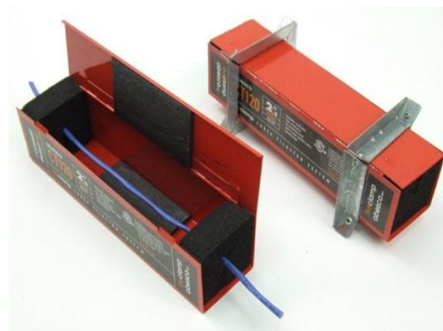
- Opdracht
- Risico's
- Risico beperkende maatregelen
- Kick off meeting
- Planning
- Communicatie



Tijdelijke voorzieningen



Direct een meer
definitieve oplossing:



Tijdelijke voorzieningen

- stofwanden met toegangsluis
- antistatisch afdekzeil
- stofafzuiging
- luchtwassers
- onderdruk creëren
- afzetting en routeaanduiding
- luchtstromen niet verstoren



Juiste materialen

Sandwich panelen

- vochtdicht
- stofvrij
- onderhoudsvrij
- schimmelwerend
- antistatische isolatie en afwerking
- geschikt voor blussystemen



Juiste materialen

Overdrukluiken:

- juiste montage
- voldoende doorlaat
- brand/rookwerend
- nooit blokkeren
- juiste openingsdruk
- in wand of plafond
- geen luchtlekkage



Juiste materialen

Deuren:

- brand/rookwerend
- geen luchtlekkage
- zelfsluitend
- toegangscontrole
- open stand



Contactgegevens

- Bedrijfsnaam: Remtech Nederland BV
- Adres: Wethouder Raamsstraat 3d, 4286BV
Almkerk
- Telefoonnummer: 0183-402277
- E-mailadres: info@remtech.nl
- Standnummer: 21

Enkele voorbeelden:

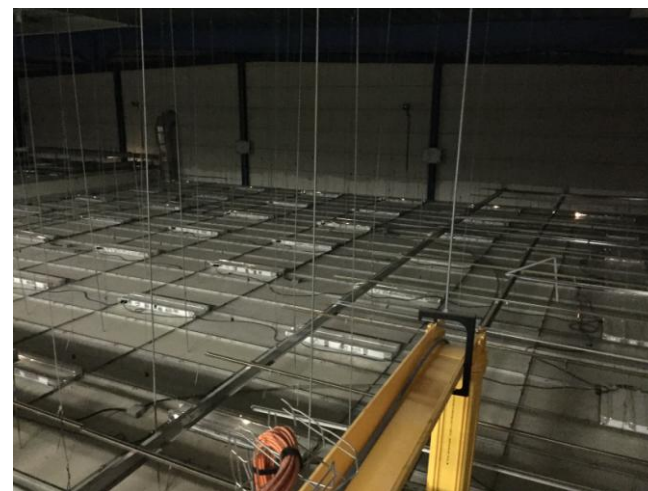
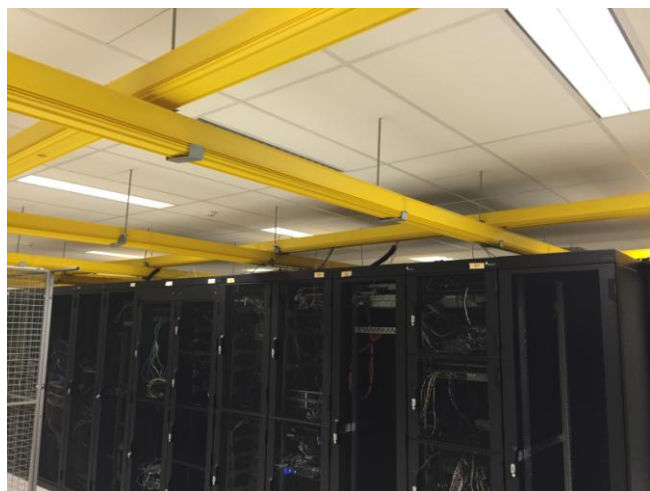


Bouwkundig specialist



Lokale aannemer

Enkele voorbeelden:



Bouwkundig in combinatie met gasblussing

Enkele voorbeelden:



Passieve (bouwkundige) brandwerendheid