

Ervaringen met IP-water testen

A close-up photograph of a blue and black IP camera being splashed with water. The camera is positioned on a dark metal grate. Water droplets are captured in mid-air, creating a dynamic splash effect around the camera. The background is blurred, showing more of the grate and some out-of-focus blue objects.

Harry Roossien

Inhoud

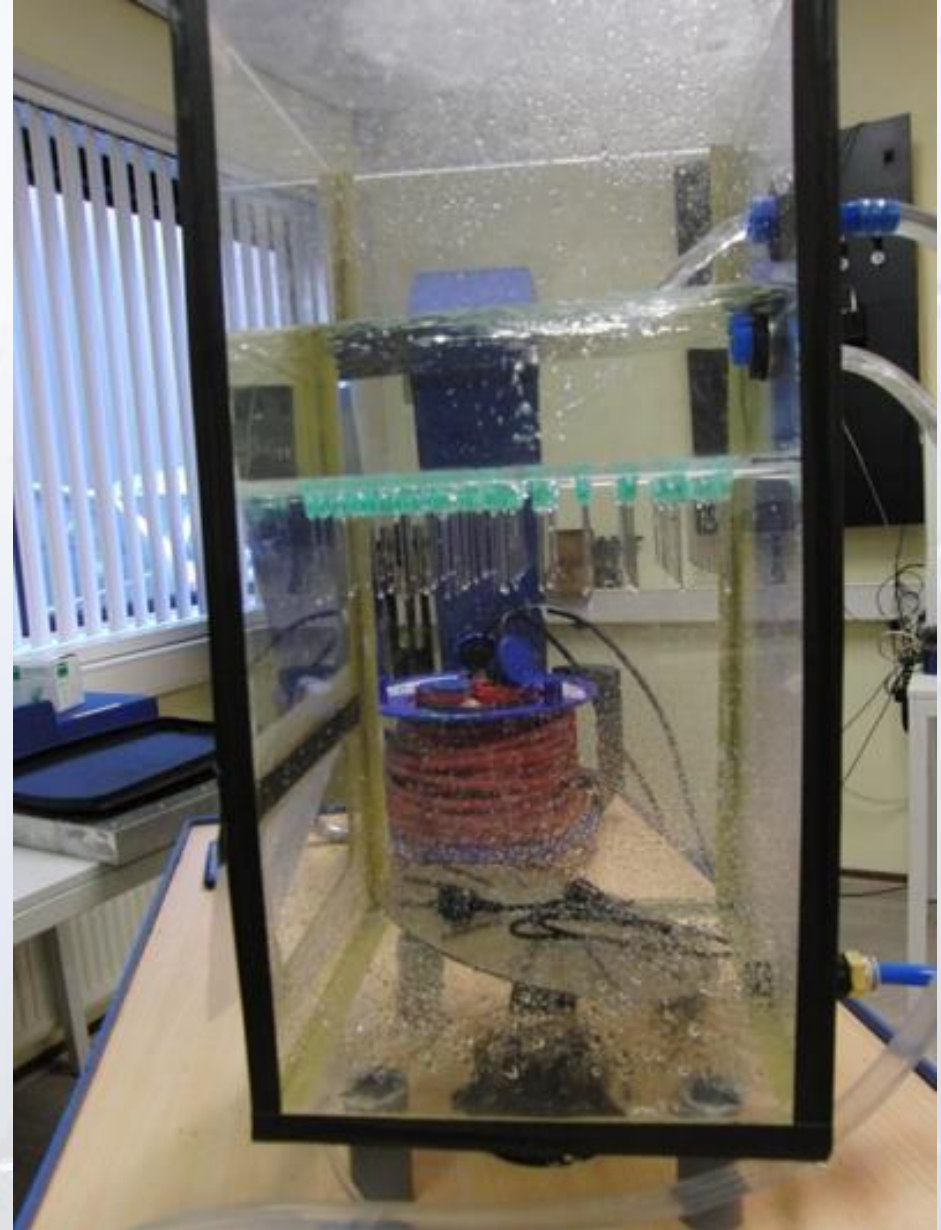
- Als je IPx4 haalt, dan haal je automatisch IPx2?
 - Je hoeft alleen maar te testen voor IPx7?
- Is de IP water test een goede simulatietest voor de praktijk?
- Kun je de test/resultaat beïnvloeden?

Testopstellingen

Water

- IPx2
- IPx4
- IPx5
- IPx7

IPx2 - turntable



IPx2 - dripbox



IPx4, x5, x7



BackBeat FIT



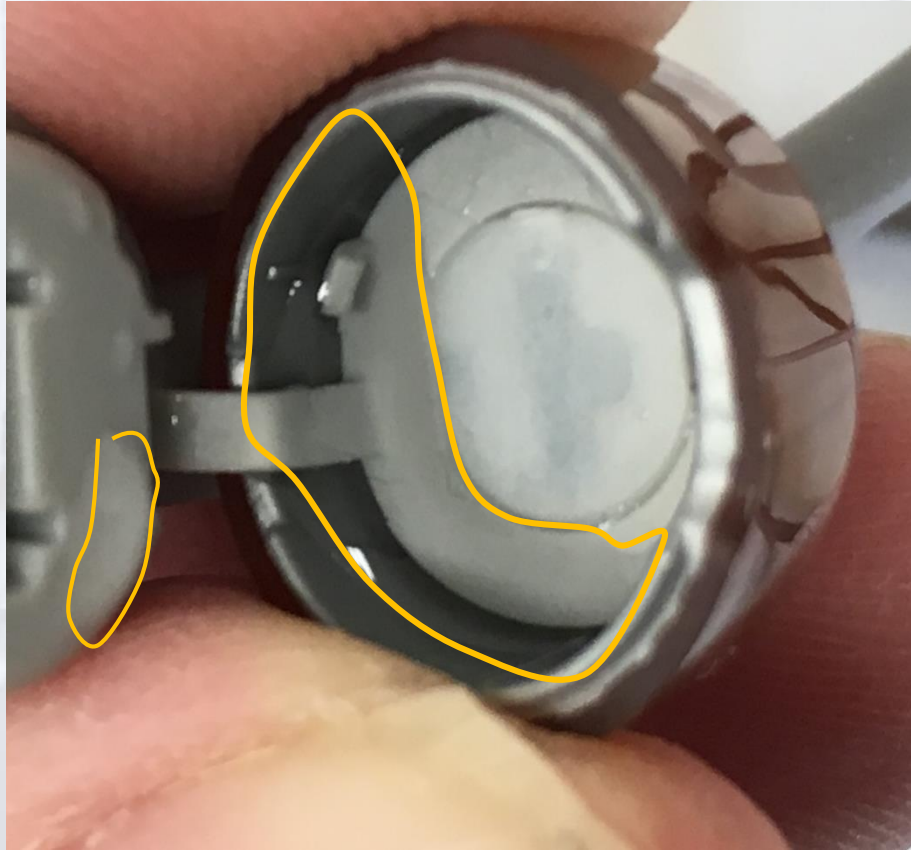
Downwards compatible

- IPx4 is PASS, dus IPx2 ook?
- Verschillende verschijningsvormen van vocht

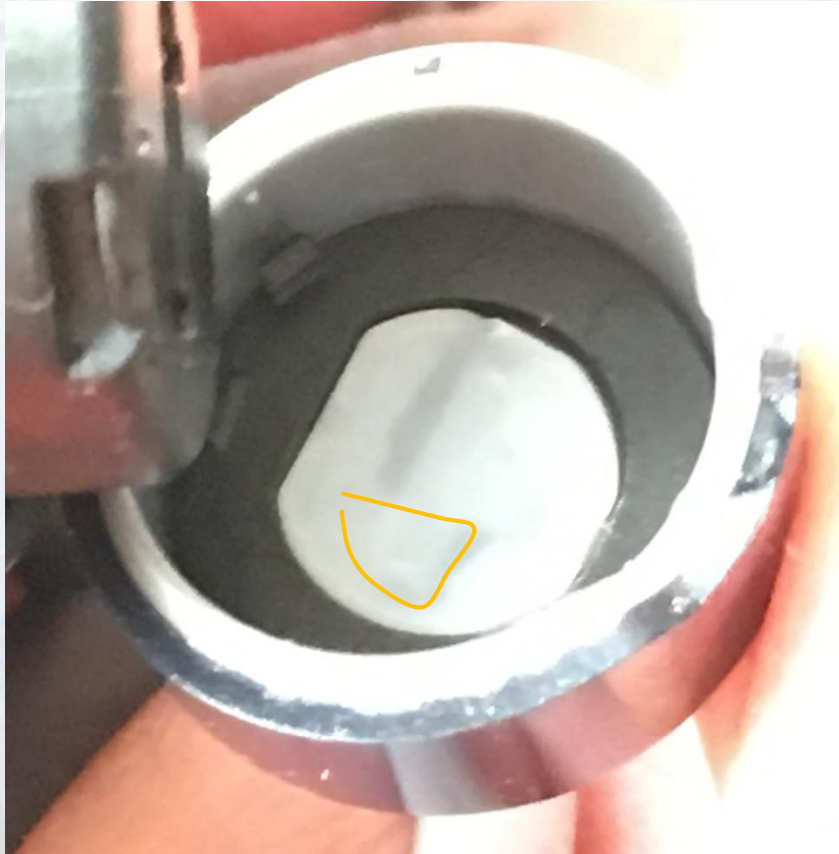
Simulatiewaarde

- Grote waterdruppel
- Kleine waterdruppel
- Hele kleine waterdruppels
- Hele kleine geleidende waterdruppels
- Hele kleine warme waterdruppels
- Bewegende waterdruppels
- Agressieve waterdruppels
- Dripping water (IPx2)
- Spraying water (IPx4)
- Damp heat (40°C, 95%)
- Salt mist (35°C, 95%)
- 85 (85°C, 85%)
- Humidity cycling (20-60°C, 95%)
- Zweet test (NH₃)

IPx2



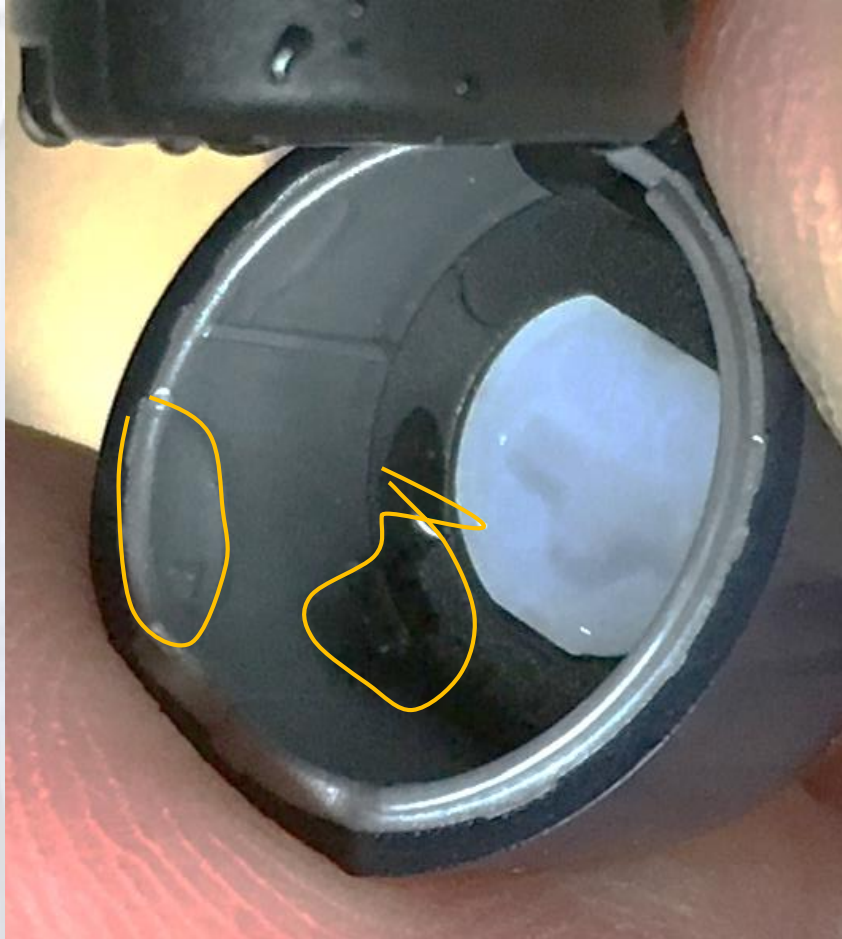
IPx4



IPx2



IPx4



IPx7 - claim



- Air inclusions/buffer
- Pressure
- Solid water

IPx7 reality



Kun je de test beïnvloeden?

Variabelen bij IPx2

- stilstaand of ronddraaiende tafel
 - snelheid
- positie in dripbox
- druppelvorm
 - naald (coating, lengte)
- soort water
 - kalkgehalte (DH)
 - geleidbaarheid (demi)

Extra voor IPx4

- grootte sproeihoogte
- positionering (hoek/schaduw)
- raakpunt

Conclusies

- Lage simulatiewaarde
- Geen downwards compatibility
- Test te beïnvloeden
- Dus simpel lijkende test, maar complex om goed uit te voeren

Dank voor Uw aandacht.

DILBERT by SCOTT ADAMS

