

**Smart monitor & Signalisatie**

**Denk altijd in oplossingen!**





**Jeroen Wijntjes**

Account manager

WERMA BENELUX

**Oost- Nederland**



**West- Nederland**



**Danny Kuipers**

Account manager

WERMA BENELUX

# Wat is Industriële Signalisatie?

Signalisatie waarschuwt, beschermt en begeleid.

Het type signalisatie toestel, optisch of akoestisch verschilt van toepassing, omgeving en omgevingsfactoren.

Vereiste aan nieuwe signaaltoestellen: Poka Yoke  
Best in class, form fit function, compatibility.

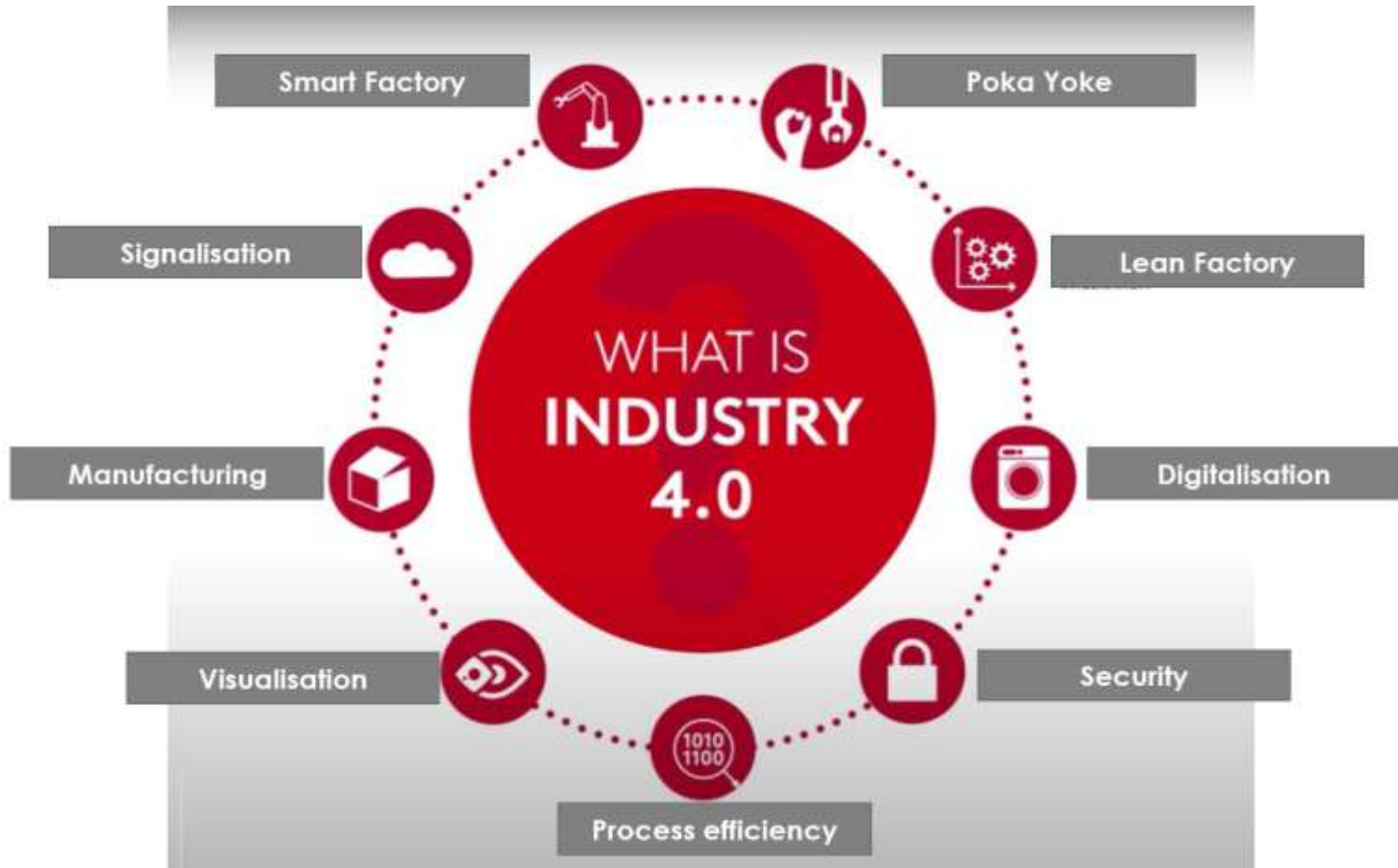
# Signaaltorens

- Food / cleanroom
- niet modulair (pre-assembled)
- Modulair

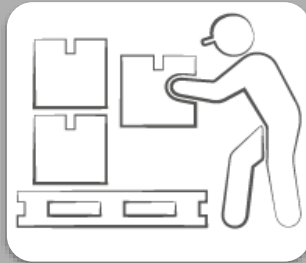
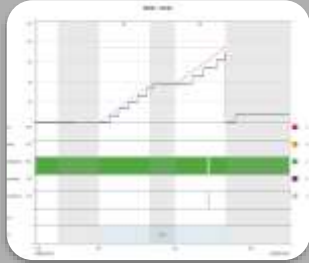


# Wat is industry 4.0 eigenlijk?

- Big data & analytics
- Autonome robots
- Simulatie
- Horizontale en verticale systeemintegratie
- Het industriële 'internet of things'
- Cybersecurity
- Cloud-technologie
- Additive manufacturing
- Augmented reality



# SmartMONITOR vergroot uw inzicht



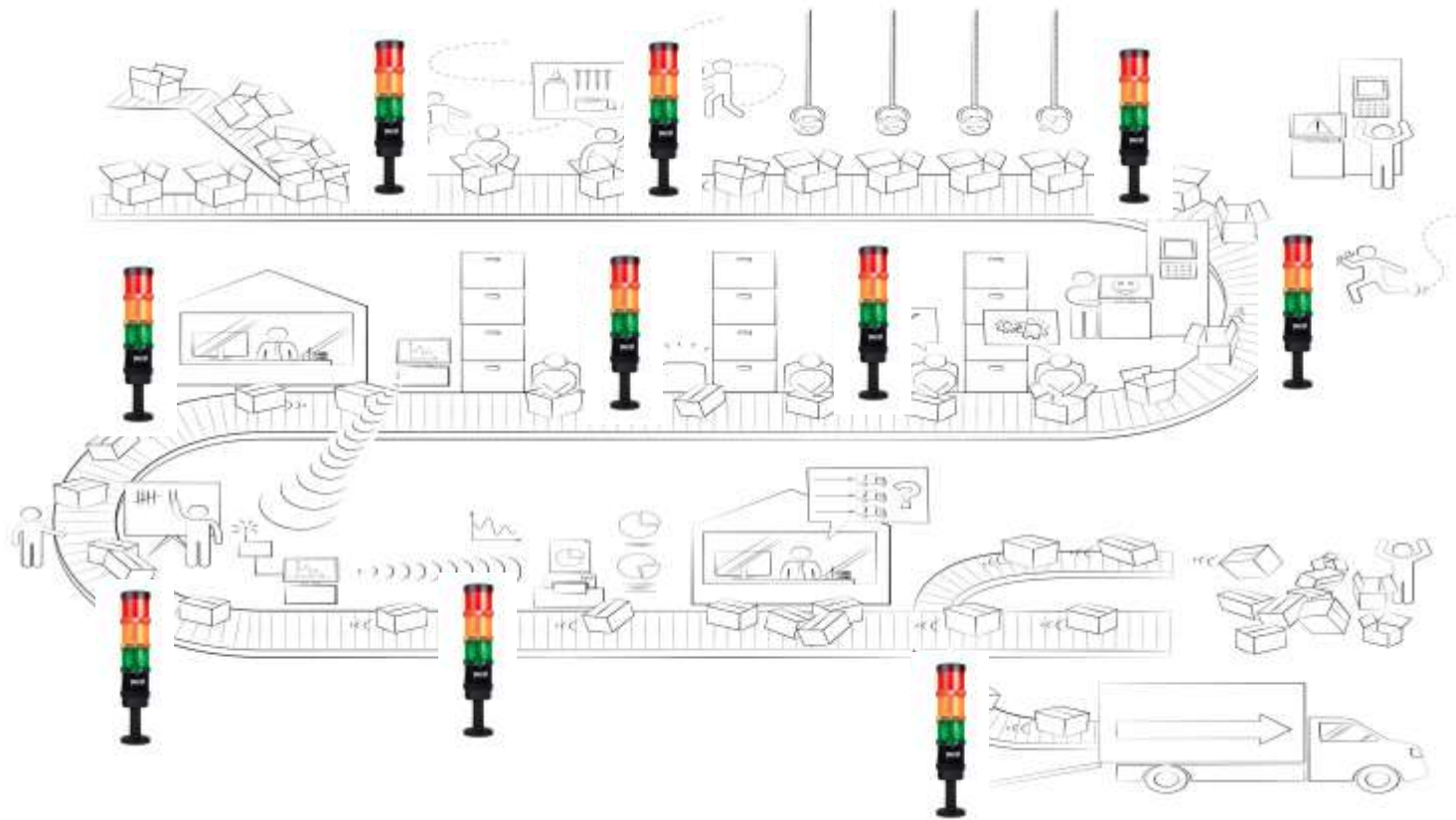
Uptime /  
Downtime

Productivity

Material  
Supply

Call for  
Action

Quality  
Control





# Wat is er kritisch in productieprocessen?

Quality Control  
Counting parts  
Cycle Count

Uptime/  
Downtime

Material Supply  
Material Flow

Productivity  
Production  
Transparency

Call for Action  
Fast Response  
Time

Quality Control  
Counting parts  
Cycle Count

# Wat is SmartMONITOR?

- Retrofit
- Plug & play
- Draadloos – radiogestuurd

# Onderdelen



## GRATIS SOFTWARE

- Transparent overzicht
- Zonder licentie
- Retrospectieve data-analyse



## RECEIVER

- Veilige data collectie
- Ontvanger van de data via Transmitter
- SQL database



## TRANSMITTER (SLAVE)

- Monitort de machine
- Bereik tot 900 m
- Radio 868 MHz

## ANDONsmartbox

- Call to action
- Menselijke input
- Eigen input





“Ongeacht leeftijd en functie van de machine,  
SmartMONITOR zorgt voor duidelijke data”



**WERMA** Success Story

„Wij netwerken al onze machines - ondanks verschillende leeftijden, afmetingen en functies!“  
Fabrikant van kunststofvepakkungen vertrouwt op SmartMONITOR van WERMA en optimaliseert zijn productie binnen enkele weken

**FLESTIC - DE SPECIAALST IN KUNSTSTOF VERPAKKINGEN**

Meer dan 40 jaar geleden begon de gespecialiseerde van het huidige bedrijf Flestick in de zucht van een robuuste door. Het begon met de productie van een paar kleine, op maat gemaakte modellen van kunststof. Slechts enkele jaren later verhuisde het bedrijf naar een grotere hal en vestigde de slag produceert het middelgrote bedrijf in Dordrecht, Nederland. Intelligente oplossingen van kunststof op een productiefaciliteit van meer dan 7.000 m<sup>2</sup>. Naast flessen, potten en sluitingen, omvat het productieassortiment ook kunststofverpakkingen op maat.

Met ruim 80 medewerkers produceert Flestick voor uiteenlopende industrieën zoals voeding, cosmetica, automotieve, huishoudelijke en care-industrie. Dankzij hun state-of-the-art productiesystemen zoals spuitgieten, extrusieprocessen en spuitgieten, kan Flestick complete kunststofverpakkingsoptimaliseringen aanbieden.

**NIET IN EEN ORDE GEBIED WAAR WE LICHT EN LICHT OF WILLEN LATEN TECHNIEK!**

Flestick vertrouwd in zijn productieprocessen op moderne, getransformeerde, maar vooral flexibel machines. Het bedrijf beschikt nu over 40 extrusie- en spuitgietmachines, waarvan er 30 in eigen bezit zijn en omvattend en gebouwd. Het probleem

staat is dat er geen exacte lengtes kunnen worden bepaald voor bestellingsovername, ordestatus of productiviteit. Van het werk is meer dan 25 jaar als kunststof safety engineer bij Flestick en beschrijft het probleem als volgt: „Dit nu toe konden we de productiviteit alleen globaal meten met de hand van de cijfers die we zelf bepalen. Dat was voor ons gewaarborgd met voldoende „75 procent“. Dit vielen relatief geringe behoeften metinggegevens en ook kunnen zien wanneer een machine stopte en stopte, of wat de reden voor die stopzetting was.“ Samenwerkend zegt hij: „Dit was het nu toe een grip gebrek voor ons, maar het zijn wij die de bestelling gaan nu licht over willen laten

**HOE WERMA HET OPLOSST:**  
Flestick is een heelganger heeft het flexibele oplossingsoplossingen zijn meest productieve in Dordrecht, Nederland. In 1975 begon het bedrijf met een klein aantal met een paar kleine op maat gemaakte producten. 40 jaar later werd de schaal te zien en het aantal het bedrijf naar de huidige locatie in Dordrecht.

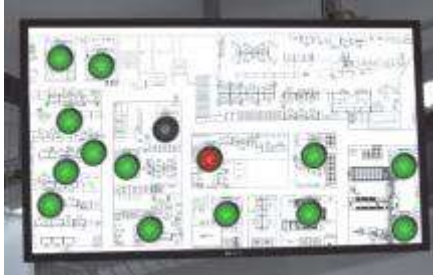
Productiesystemen, 20 spuitgietmachines en 4 extrusie machines. De eerste productiefaciliteit in Dordrecht bestond uit 100 m<sup>2</sup> vloeroppervlakte met het bedrijf met meer dan 100 medewerkers produceert 80 miljoen verpakkingen in 100 miljoen stuks per jaar.







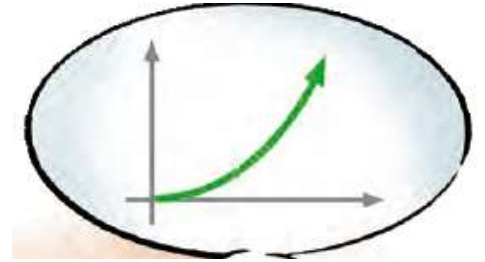




**Remote & Transparent  
Overview**



**Notify & Swiftly Respond**



**Increase Machine  
Productivity**



**Time & Date Stamp  
Processes**



**Document Downtime**



**Reports**



Jeroen Wijnthjes

Technical Sales Manager Nederland (oost)

[Jeroen.wijnthjes@wermabenelux.com](mailto:Jeroen.wijnthjes@wermabenelux.com)

0031 611 764 667

Danny Kuipers

Technical Sales Manager Nederland (west)

[danny.kuipers@wermabenelux.com](mailto:danny.kuipers@wermabenelux.com)

0031 621 376 497



Danny Kuipers

Account manager

WERMA BENELUX



# Bedankt!

