

Engineer het beste uit je machine



Machinebouw

12 december 2023, Congrescentrum 1931

Even voorstellen

- Erwin Rodenburgh
- Product Marketing Specialist
- Motor Starting & Safety



Machinebouw

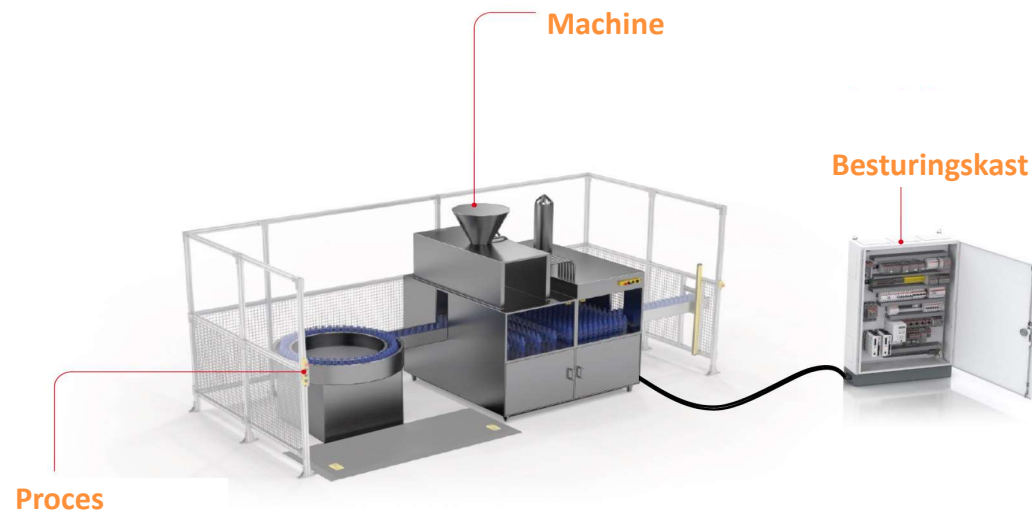
12 december 2023, Congrescentrum 1931



Machinebouw

12 december 2023, Congrescentrum 1931

Hoe verhoog je de productiviteit, blijf je de concurrentie voor en draag je tegelijkertijd bij aan een duurzame wereld?



● ● ● Machinebouw

12 december 2023, Congressentrum 1931



We zijn natuurlijk goed in overdenken, maar of je nou de beste wordt of niet: jezelf uitdagen en reële doelen stellen zijn het belangrijkste.'



Machinebouw

12 december 2023, Congressentrum 1931

Stappenplan



1. DEFINIEER JE
DOELEN



2. ONTWIKKEL EEN
GROEIMINDSET



3. LEER VAN
SUCCESVOLLE
VOORBEELDEN



4. STEL EEN
ACTIEPLAN OP



5. ONTWIKKEL
GEZONDE
GEWOONTEN



6. BLIJF LEREN EN
AANPASSEN



Machinebouw

12 december 2023, Congrescentrum 1931

Welke doelen dragen bij aan jouw success?



Engineerstijd en
installatietijd verkorten



Modulair, compact
bouwen en
schaalbaarheid



Transitie van
conventioneel naar
Smart Industry



Inzicht, monitoring en
service



Duurzaamheid



Machinebouw

12 december 2023, Congrescentrum 1931

Engineerstijd & installatietijd verkorten



Maak gebruik van
bestaande applicaties



Hardware Engineering



Gebruik slimme
hulpmiddelen

Engineerstijd
& installatietijd
verkorten



Machinebouw

12 december 2023, Congrescentrum 1931

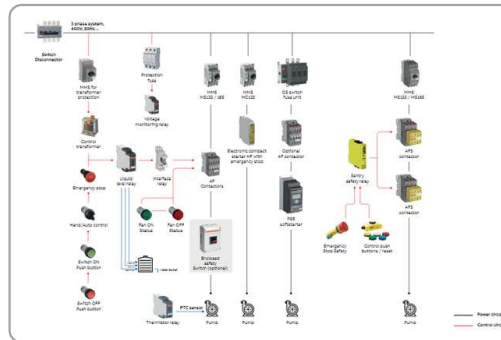
Applicatie voorbeelden

- Zoek en vind



Applicaties binnen een segment

Vind uw referentiearchitectuur door uw zoekopdracht uit te filteren op segment, eindgebruik en standaard.



Referentie architectuur

Selecteer de referentiearchitectuur die het beste aansluit bij uw behoeften.

Switching & Protection for 4MWh DC combiner in Utility-scale BESS

Considered Parameters
List of parameters that were taken into consideration for the development of the list of systems.

Rated power (MW)	4
Rated AC voltage (V)	10kV
Rated AC current (A)	800
Rated AC power (MW)	40
Proposed AC short-circuit current (kA)	50
Rated DC current (A)	500
Rated DC voltage (V)	1500
DC busbar configuration (kV)	1500
DC busbar short-circuit current (kA)	50
DC power (MW)	100

Part Number	Local Part Number	Product Description	Quantity
1E14134001	1E14134001	4MWh BESS DC BUSBAR	1
1E14134002	1E14134002	4MWh BESS DC BUSBAR	1
1E14134003	1E14134003	4MWh BESS DC BUSBAR	1
1E14134004	1E14134004	4MWh BESS DC BUSBAR	1

SAP in 4MWh DC comb UL

Stuklijst

Download de bijbehorende stuklijst om tijd te besparen op zoeken naar de bestelnummers

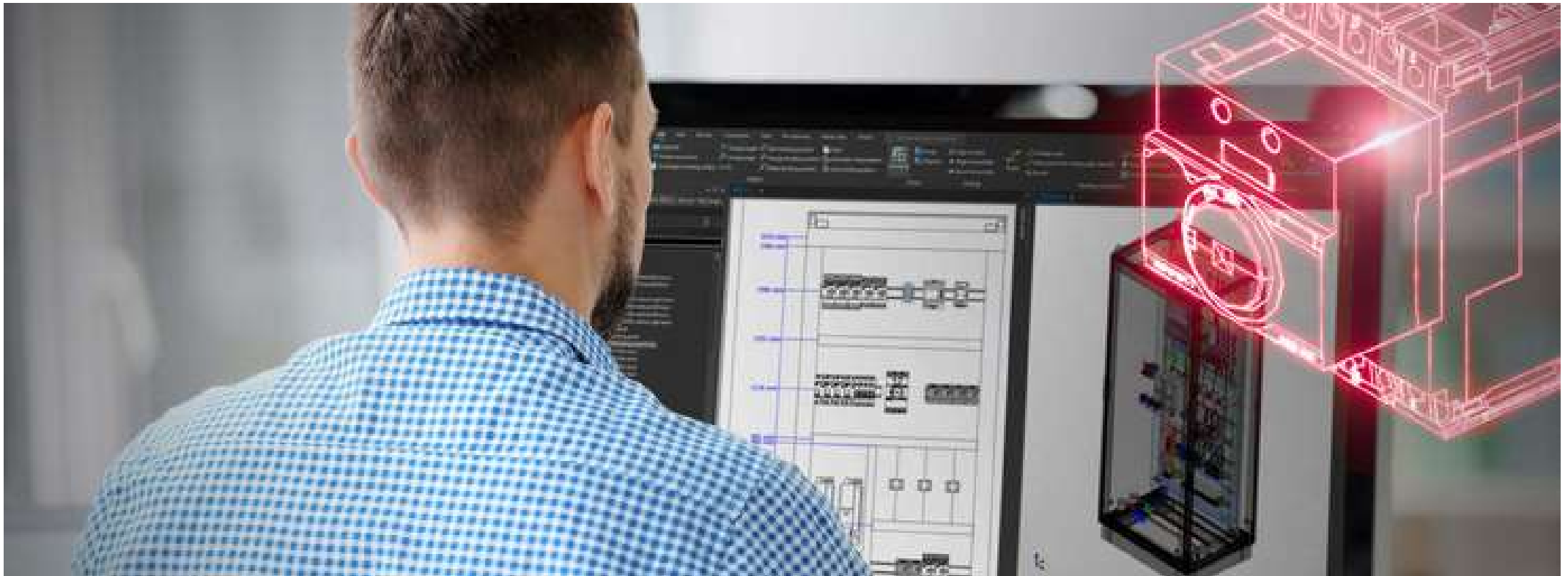


Machinebouw

12 december 2023, Congresscentrum 1931



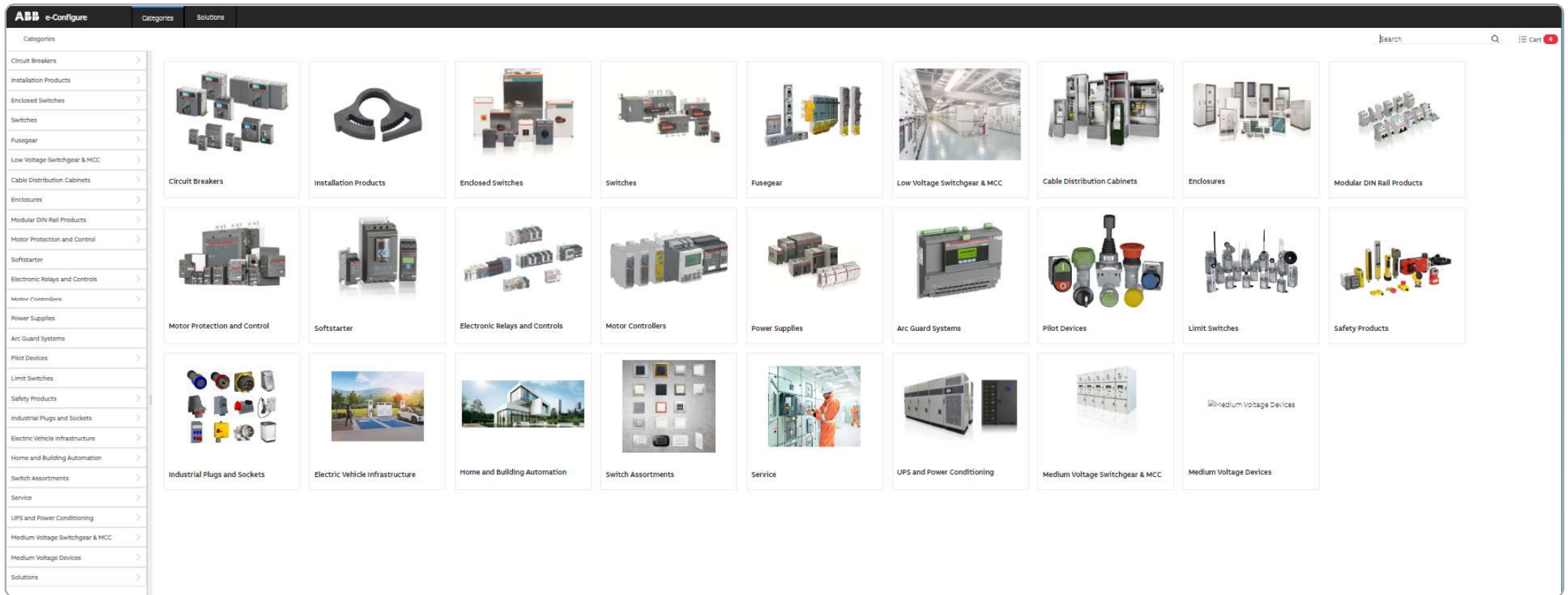
Gebruik geavanceerde engineering software



Machinebouw

12 december 2023, Congrescentrum 1931

Gebruik slimme product configuratoren



Machinebouw

12 december 2023, Congrescentrum 1931



Gebruik slimme product configuratoren

The screenshot displays the ABB e-Configure interface for configuring a pushbutton. The breadcrumb trail is: Categories > Pilot Devices > Modular Plastic > Pushbutton. The interface is divided into several sections:

- Selector:** Contains dropdown menus for Illumination (Illuminated), Actuator type (Flush), Color (Green), Function (Momentary), and Bezel material (Black plastic).
- Add-ons:** Contains dropdown menus for LED Block rated voltage (24 V AC/DC), Single contact blocks (1 NO + 1 NC), Gold plated contact (No), and Additional single contact blocks (-- select option --).
- Component configuration:** A table listing selected components with their part numbers and descriptions. A blue 'Add' button is visible in the top right of this section.

Image	Part Number	Description	Quantity
	1SFA611100R1102	MP1-11G Pushbutton	1
	1SFA611605R1100	MCBH-00 Contact Block Holder	1
	1SFA611621R1012	MLBL-01G LED block	1
	1SFA611610R1001	MCB-10 Contact Block	1
	1SFA611610R1010	MCB-01 Contact Block	1

Accessoires
Selecteren van producten inclusief de bijbehorende en alleen de passende combinatie samenstellen



Machinebouw

12 december 2023, Congrescentrum 1931



Welke doelen dragen bij aan jouw success?



Engineerstijd en
installatietijd verkorten



**Modulair, compact
bouwen en
schaalbaarheid**



Transitie van
conventioneel naar
Smart Industry



Inzicht, monitoring en
service



Duurzaamheid



Machinebouw

12 december 2023, Congrescentrum 1931

Waarom is standaardiseren zo belangrijk

- Producten of diensten worden uitwisselbaar, wat schaalvoordeel tot gevolg kan hebben
- De verdeling van arbeid kan efficiënter plaatsvinden
- Methoden en resultaten kunnen onderling vergeleken worden
- Afname van het aantal fouten tijdens een proces.



Machinebouw

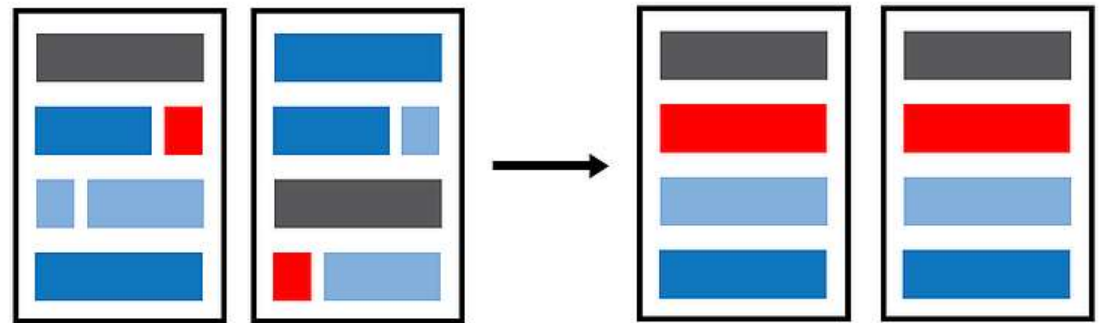
12 december 2023, Congrescentrum 1931

ABB

Standaardiseren

3 invalshoeken

- Toepassen van standaarden
- Van systemen en methode's
- Van producten



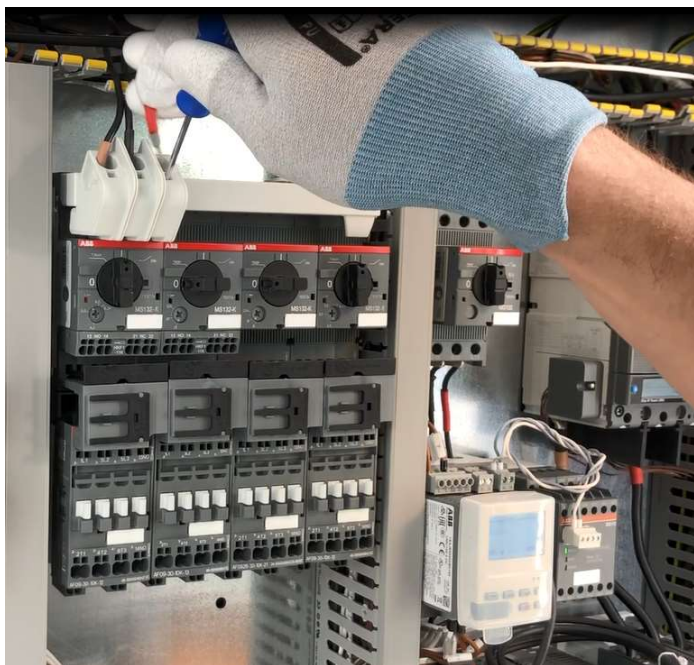
Machinebouw

12 december 2023, Congrescentrum 1931

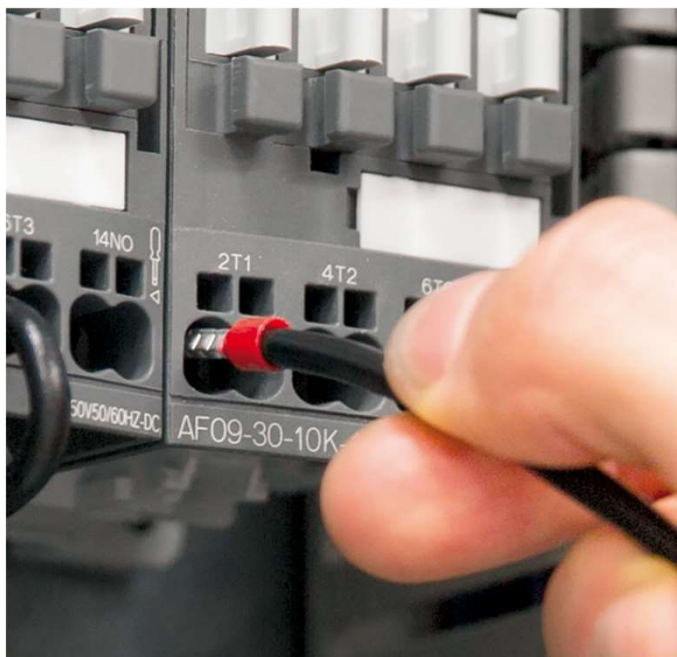
Standaardiseren op Push-in Spring techniek



Sneller installeren



Eenvoudiger bekabelen



Betrouwbare verbindingen



Machinebouw

12 december 2023, Congrescentrum 1931

Standaardiseren Push-in Spring techniek



Machinebouw

12 december 2023, Congrescentrum 1931

Welke doelen dragen bij aan jouw success?



Engineerstijd en
installatietijd verkorten



Modulair, compact
bouwen en
schaalbaarheid



Transitie van
conventioneel naar
Smart Industry



Inzicht, monitoring en
service



Duurzaamheid

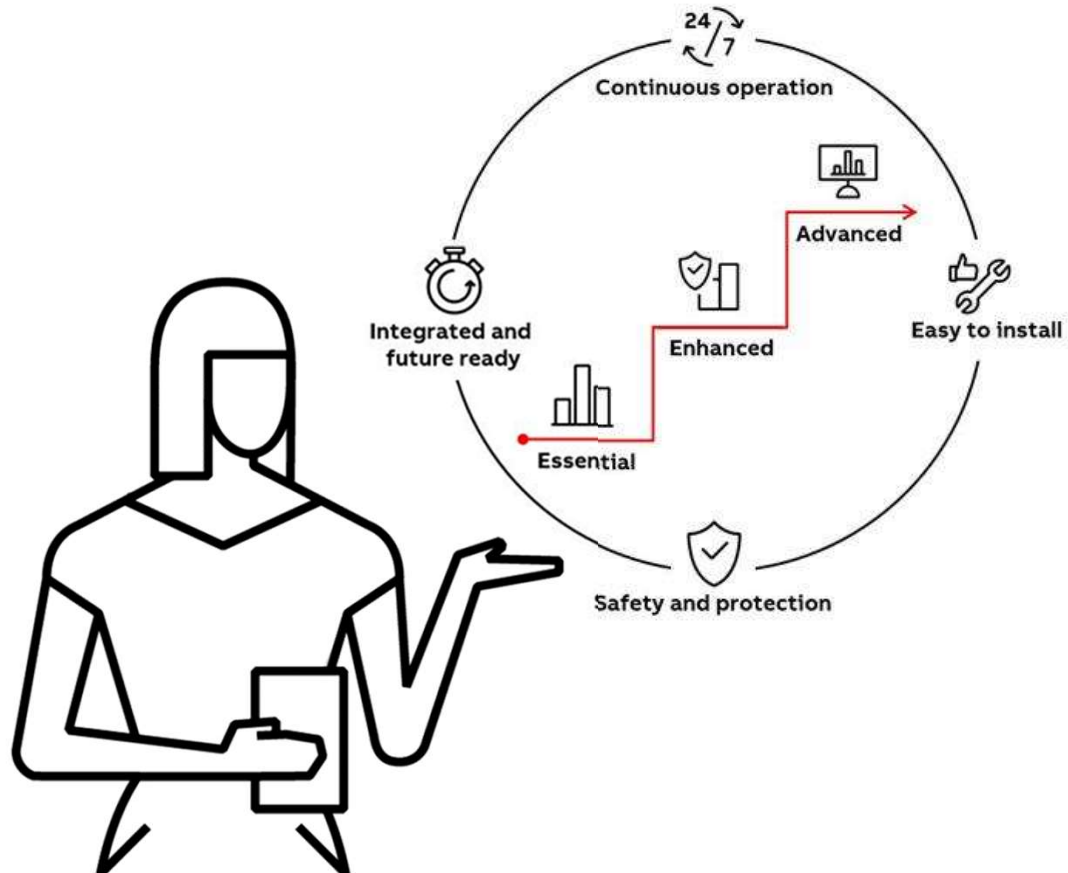


Machinebouw

12 december 2023, Congrescentrum 1931

Full speed motoren starten en beveiligen

Innoveer en ben op de
toekomst voorbereid!



Machinebouw

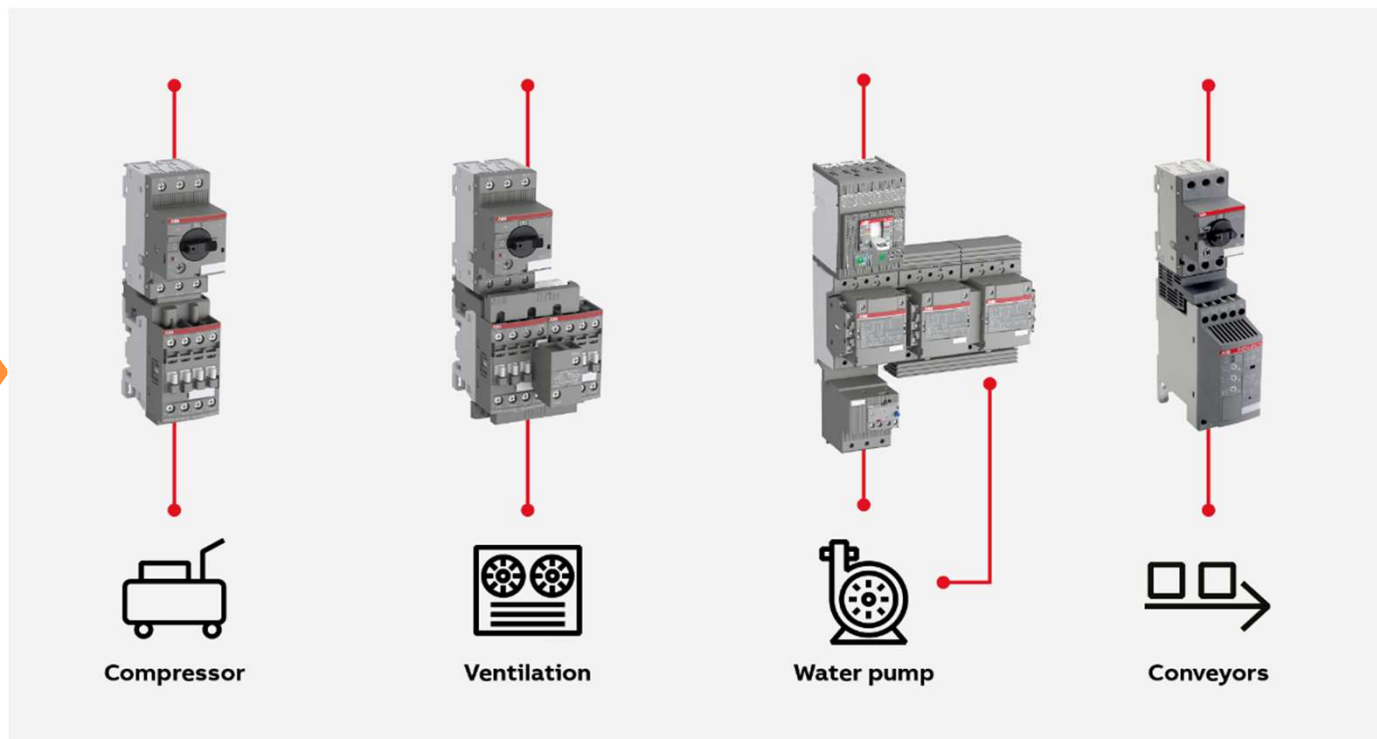
12 december 2023, Congressentrum 1931

Full speed motoren starten en beveiligen



ESSENTIËLE OPLOSSINGEN
voor standalone machines

Ga voor de essentie met snelle,
betrouwbare installaties



Machinebouw

12 december 2023, Congrescentrum 1931

Full speed motoren starten en beveiligen



Veiligheid logische
controlers



Tijd



Driefasenspanning



Éénfase-spanning/
-stroom



Netvoeding



Thermistor



Temperatuur



Isolatie



Vloeistofniveau

Motoren besturen
en beveiligen



Stroomverdeling



Duurzame energiebronnen



Machines



Machinebouw

12 december 2023, Congrescentrum 1931

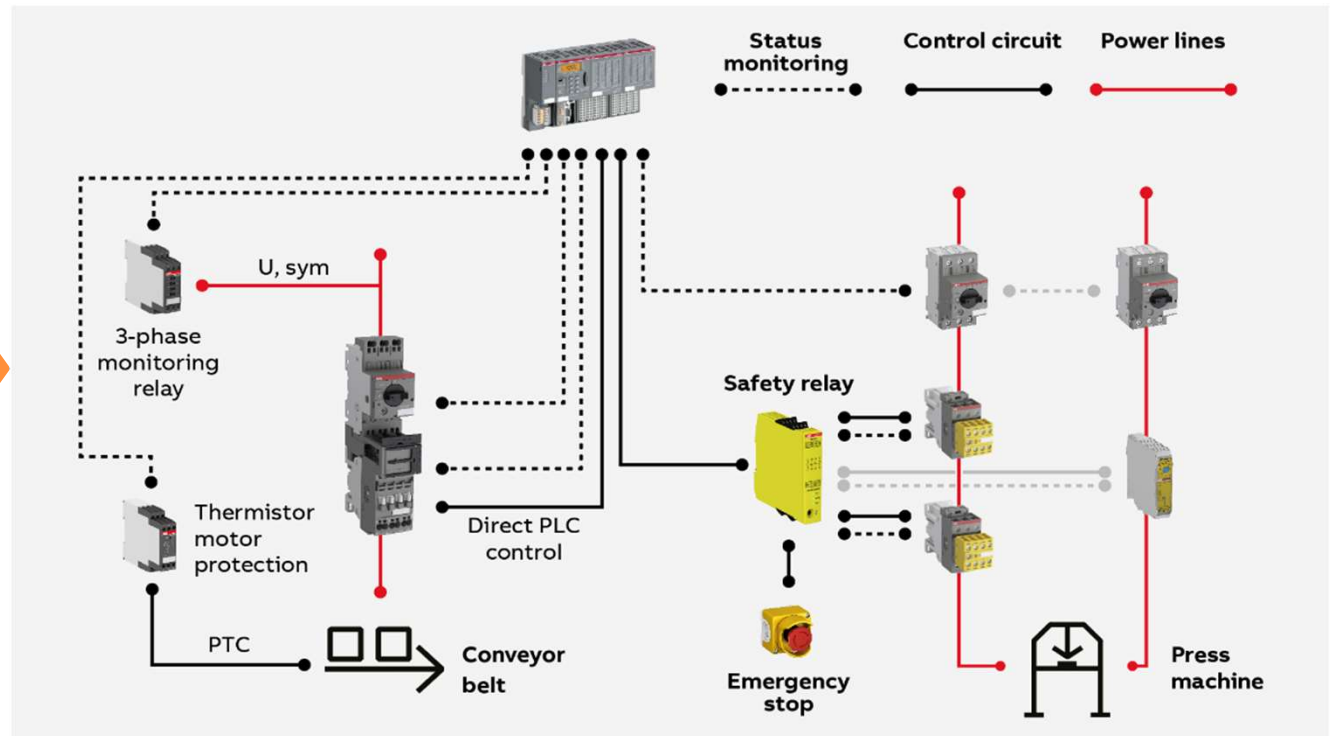


Full speed motoren starten en beveiligen



VERBETERDE OPLOSSINGEN
voor complexe machines

Verzeker u van robuuste beveiliging met verbeterde veiligheid, controle en Monitoren



Machinebouw

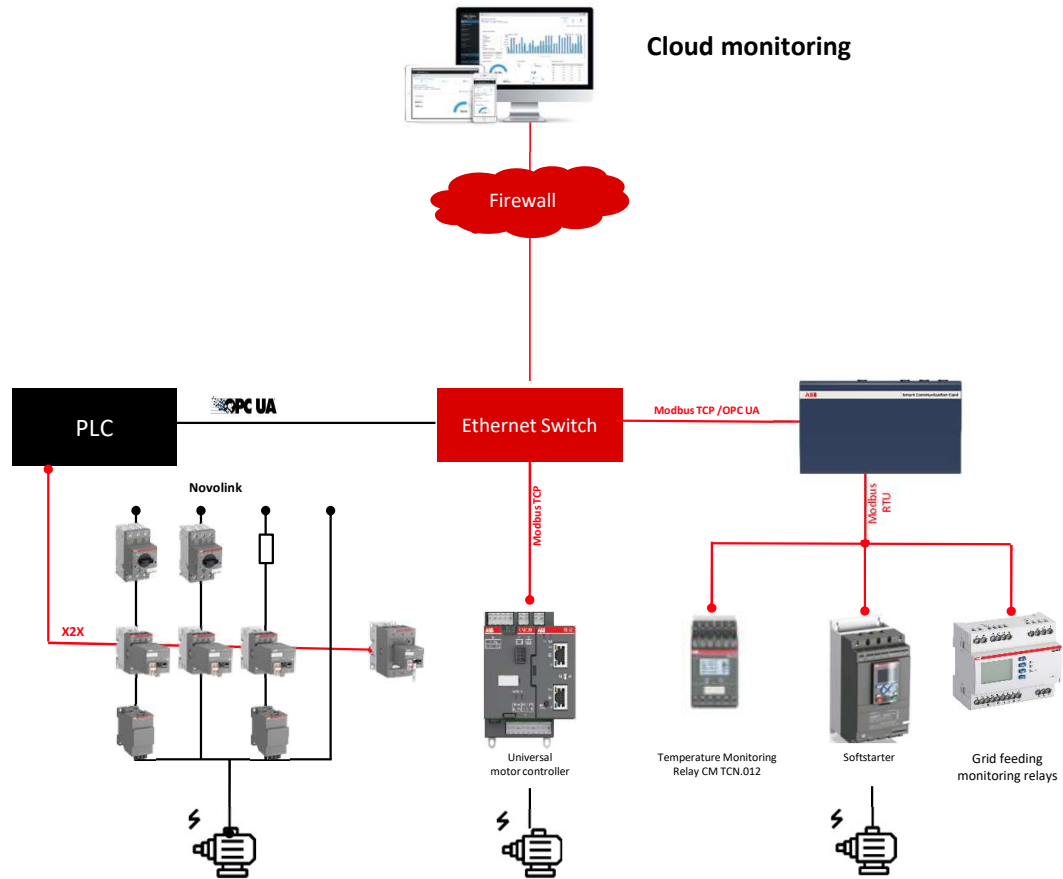
12 december 2023, Congressentrum 1931

Full speed motoren starten en beveiligen



GEAVANCEERDE
OPLOSSINGEN
voor de smart industry

Loop voorop met smart data en voorspellende toepassingen om uw machine draaiende te houden



Machinebouw

12 december 2023, Congressentrum 1931



Welke doelen dragen bij aan jouw success?



Engineerstijd en
installatietijd verkorten



Modulair, compact
bouwen en
schaalbaarheid



Transitie van
conventioneel naar
Smart Industry



Inzicht, monitoring en
service



Duurzaamheid



Machinebouw

12 december 2023, Congrescentrum 1931

Inzicht, Monitoring en Service



Voorkomen van downtime



Verlaag de total cost of ownership



Inzicht in energieverbruik

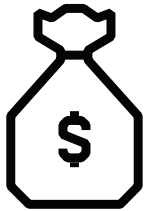


Machinebouw

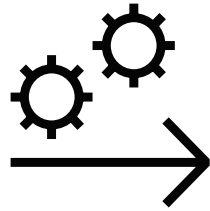
12 december 2023, Congrescentrum 1931

Kijk verder dan alleen de aanschafprijs

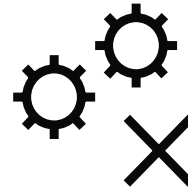
- De aankoopprijs vormt slechts een deel van de totale eigendomskosten. Ontdek hoe geavanceerde oplossingen de totale eigendomskosten van uw installaties kunnen helpen verlagen.



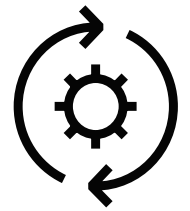
+



+



=



Kosten van aanschaf

Variabele kosten
voor productie

Kosten bij stilstand

Total cost of ownership

~1/3

~2/3



Machinebouw

12 december 2023, Congrescentrum 1931

ABB

Welke doelen dragen bij aan jouw success?



Engineerstijd en
installatietijd verkorten



Modulair, compact
bouwen en
schaalbaarheid



Transitie van
conventioneel naar
Smart Industry



Inzicht, monitoring en
service



Duurzaamheid



Machinebouw

12 december 2023, Congrescentrum 1931

Duurzaamheid

Doelstelling ABB voor 2030

- Minimaal 80% van ABB's product- en oplossingenportfolio is voorzien van een circulariteitsaanpak
- Geen afval meer naar de vuilstort en neem tegelijkertijd maatregelen om de productie van afval te voorkomen.

2019

8.8%

(17.1 kiloton)



2020

8.4%

(14.6 kiloton)



2021

7%

(12.3 kiloton)



2022

6.7%

(11.6 kiloton)



Machinebouw

12 december 2023, Congrescentrum 1931

ABB



Machinebouw

12 december 2023, Congrescentrum 1931

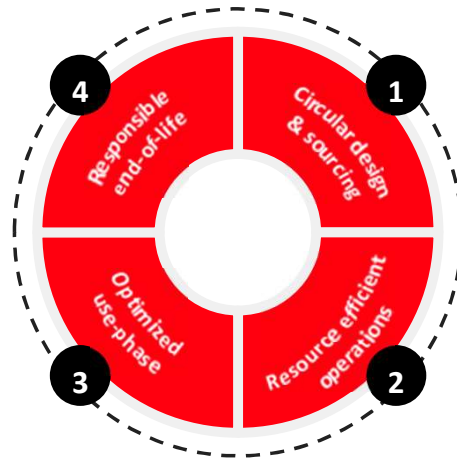
EcoSolutions™ Volledige transparantie over de circulariteitswaarde en de milieu-impact

Eco-transparantie

Onafhankelijk geverifieerd
Environmental Product
Declaration (EPD)



Circulariteitswaarde



Primaire KPI's

- | | | |
|----------|--------------------------------------|--------------------------------------|
| 1 | Ontwerp en inkoop | Ontwerp, inkoop |
| 2 | Efficiënte bedrijfsvoering | Activiteiten, verpakking & logistiek |
| 3 | Geoptimaliseerde gebruiksfase | Efficiëntie, levensduur |
| 4 | Verantwoorde end of life | Terugname, recycling |



Machinebouw

12 december 2023, Congressentrum 1931



Welke doelen dragen bij aan jouw success?



Engineerstijd en
installatietijd verkorten



Modulair, compact
bouwen en
schaalbaarheid



Transitie van
conventioneel naar
Smart Industry



Inzicht, monitoring en
service



Duurzaamheid



Machinebouw

12 december 2023, Congrescentrum 1931

Engineered by you.
And us.

Make
it
happen



Machinebouw

12 december 2023, Congrescentrum 1931