

FHI FEDERATIE VAN
TECHNOLOGIEBRANCHES

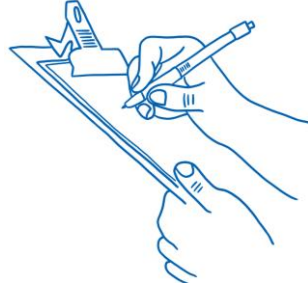
Roadmap FHI diensten voor brancheleden



Klik op de pictogrammen voor navigatie



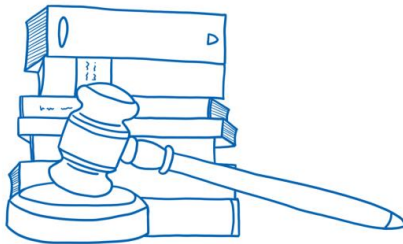
Financiële
Bedrijfsvoering



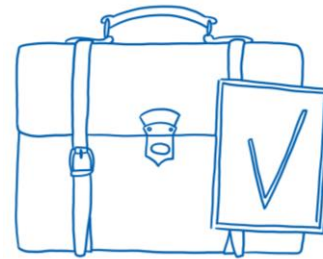
Management



Internationaal
ondernemen



Juridische
Ondersteuning



Verzekeringen



Arbeidsvoorwaarden
& HR



Marktinformatie



Stichting RTA



Interactie tussen
branches



Voordelen lidmaatschap FHI

Lid zijn van FHI betekent dat u een sterke organisatie achter uw bedrijf heeft staan. Een organisatie die opkomt voor de belangen van uw onderneming, die u informeert over actuele ontwikkelingen binnen de branche en die u een compleet pakket van diensten en activiteiten aanreikt; bijvoorbeeld:

- Deelname aan beurzen, events en congressen
- Deelname aan netwerkgroepen, clusters en platforms
- Marktonderzoek
- [Workshops](#)
- [Mantelovereenkomsten](#) (korting exclusief voor leden)
- [Ledennetwerkbijeenkomst](#) en impressies van voorgaande ledennetwerkbijeenkomsten
- Voor vragen kunt u contact opnemen met [Andreas Meijer](#), adjunct-directeur branches

Klik hier voor meer informatie
over lidmaatschap



Financiële bedrijfsvoering

Het is voor u als ondernemer belangrijk om uw bedrijf financieel gezond te houden.



Korting op incassopakket



Ultimoo

Korting op online kredietrapport

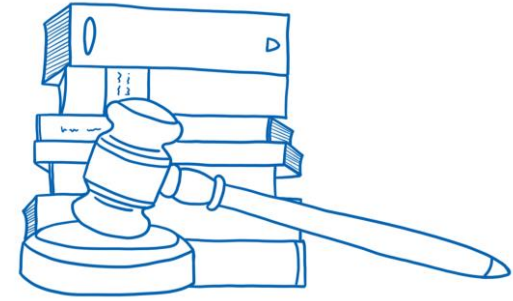


Graydon



Juridische ondersteuning

Lexsigma advocaten is de juridische partner van FHI voor de zorg- en technologiebranch



Bob van der Kamp, Lara Smeets en Ramon Pasma van [Lexsigma Advocaten](#) zijn sparringpartners voor de leden van FHI op tal van [juridische onderwerpen](#). Als lid van FHI kunt u tegen een gereduceerd tarief (zie hiervoor [Extranet](#)) gebruik maken van de expertise van Lexsigma advocaten.

Voor ondersteuning op het gebied van arbeidsrecht werkt FHI ook met [Lexsigma](#) samen. Contactpersoon is Lara Smeets, advocaat. Zij zal ook spreken op het FHI HRM Actualiteiten seminar.

Ga voor een overzicht van artikelen over relevante juridische kwesties naar onze [website](#).

U kunt deelnemen aan [workshops](#) over o.a. overeenkomsten, algemene voorwaarden en aanbesteden.

FHI algemene voorwaarden en modelovereenkomsten kunt u als lid van FHI downloaden via [Extranet](#).



Juridische ondersteuning

<u>Extranet</u>	<u>Bob van der Kamp, Lexsigma</u>	<u>Lara Smeets, Lexsigma</u>	<u>Graydon</u>
<ul style="list-style-type: none">• Modelcontracten	<ul style="list-style-type: none">• Contractrecht• Ondernemingsrecht• Agentuur- en distributieovereenkomsten• Aanbestedingsrecht• Financiering en bekostiging van zorg (w.o. medische hulpmiddelen)• Governance vraagstukken (inrichting PPS (zorg) netwerken)	<ul style="list-style-type: none">• Ontslagrecht• Werkkostenregeling• Arbeidsovereenkomsten• Betalingsrecht	<ul style="list-style-type: none">• Betalingsgedrag



Marktinformatie

Leden hebben er baat bij te weten hoe de markt, waarin zij actief zijn, zich ontwikkelt en welke nieuwe trends er ontstaan. De FHI-marktonderzoeken zijn divers. Zo geeft het uitgebreide Brancheonderzoek de sociaaleconomische ontwikkelingen in de branche weer, terwijl de productstatistieken bedrijven in de gelegenheid stelt een indruk te krijgen over een specifiek marktsegment.

Voor meer informatie verwijzen wij u door naar de [contactpersoon](#).



[Trendonderzoek](#)

[Brancheonderzoek](#)

[Productstatistieken](#)

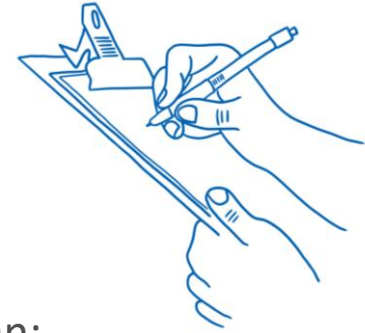
[Salarisonderzoek](#)

[Tenderservice](#)

[Economische Barometer](#)



Maatwerk verkoop-, communicatie- & management trainingen



ISA is gespecialiseerd in trainingen, workshops, consultancy en coaching op het gebied van;

- Sales en communicatie
- Service en klantgerichtheid
- Management en teambuilding

Deze expertise kan ISA goed vertalen naar de praktijk binnen de technologie branches. FHI leden zijn op zoek naar een praktische, resultaatgerichte aanpak en ISA kan hen dat bieden.

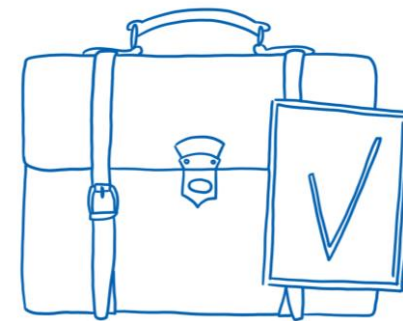
ISA Training & Coaching organiseert verschillende [workshops](#) voor FHI en haar leden. Deze zijn zeer goed gewaardeerd en zowel de onderwerpen als de manier van werken (concreet, pragmatisch) sluiten goed aan bij de behoeften van de FHI leden. ISA heeft hierdoor branche-ervaring opgedaan en is goed op de hoogte van de knelpunten die zouden kunnen spelen bij de FHI-ondernemingen en mogelijke oplossingsrichtingen.

In aanvulling op de workshops en de columns biedt ISA aan om de leden FHI gebruik te laten maken van trainingen, workshops, consultancy en coaching, met een korting van 5% op reguliere tarieven.

Neem voor meer informatie contact op met [Ron Eman](#), directeur van [ISA Training & Coaching](#).



Verzekeringen



HBR Branche Verzekeringen is een professioneel assurantiebedrijf dat zich richt op verzekeringsoplossingen voor de FHI-leden. HBR ontwikkelt in nauwe samenwerking met FHI collectieve mantelovereenkomsten. HBR maakt onderscheid tussen een werkgevers- en een werknemersdeel.

Werkgever

Deze collectieve regelingen zijn exclusief bestemd voor de leden van FHI en gericht op het beperken van bedrijfsrisico's, werkgeversrisico's, transportrisico's en ondernemersrisico's.

Werknemer

Deze collectieve regelingen zijn exclusief voor de werknemers (en gezinsleden) van de leden van FHI.

Tarieven en meer informatie over onderstaande verzekeringen vindt u op de [website](#) van HBR Branche Verzekeringen, of in het [Mantelboek](#). Voor procedures en/of producten verwijzen wij u graag door naar [Brian Gal](#) of [Ruud Rooker](#) van [HBR](#).



Stichting RTA

Inzameling en recycling van afgedankt elektr(on)ische apparatuur

Op initiatief van FHI is de [Stichting Recycling Technologische Apparatuur](#) opgericht. RTA zet zich in voor het op een goede en verantwoorde manier verzamelen en recyclen van afgedankt elektr(on)ische apparatuur als gevolg van de [Regeling Afgedankt Elektrische en Elektronische Apparatuur](#).



Voordelen voor Nederlandse producenten en importeurs van professionele elektr(on)ische apparatuur:

- Geen deelnamekosten RTA voor FHI-leden. Niet-leden betalen € 250,- per jaar.
- Geen winstoogmerk: zo efficiënt mogelijk registreren en zorg dragen voor de inname en de recycling van afgedankte elektrische en elektronische apparatuur (AEEA.)
- Verzorgen van de wettelijke verplichte rapportages aan het [Nationaal \(W\)EEE Register](#)
- Belangenbehartiging op het gebied van milieuregelgeving

Contact: info@stichtingrta.nl of (033) 465 75 07

Contactpersonen RTA

Manager RTA: Renate Toxopeus

Medewerker RTA: Loes Smit



Internationaal ondernemen



FHI ondersteunt lid bedrijven wanneer zij internationaal willen ondernemen met verschillende activiteiten en diensten:

- Workshops over bijvoorbeeld agentuur- en distributie
- Informatieverschaffing, koeriers en express diensten van [TNT express](#)
- FHI-tenderservice

FHI is bovendien uitvoerder van de [Starters International Business](#) exportregeling. Samen met exportconsulent, FHI-partner [Joost Kunst](#) van Management Centrum Nederland, worden de mogelijkheden en risico's in het buitenland voor de onderneming geïnventariseerd.

FHI heeft voor haar leden standaard [inkoop- en leveringsvoorwaarden](#) beschikbaar. Deze zijn tevens in het Engels, Frans en Duits beschikbaar, waardoor deze voor internationale transacties gebruikt kunnen worden.

Leden kunnen elkaar vragen stellen via de [FHI LinkedIn groep Internationaal Ondernemen](#).

Voor meer informatie kunt u contact opnemen met [Andreas Meijer](#).



Arbeidsvoorwaarden & Human Resources

FHI ondersteunt haar leden met hulpmiddelen en advies op het gebied van personeelszaken en Arbo-zaken. De voordelen:

[FHI Raam Arbeidsvoorwaarden Overeenkomst \(RAO\)](#)

[Arbo- en verzuimdiensten van ArboNed](#)

[Juridisch advies bij arbeidsrechtelijke vragen](#)

[HR psychologisch adviesbureau iScreen](#)

[Verzekeringen \(o.a. pension/verzuim\) via HBR Brancheverzekeringen](#)

Online Q&A in [Linkedingroep FHI HR Managers](#)

[FHI Salarisonderzoek](#)

[FHI-HRM Actualiteitenseminar](#)

[Deelname aan de FHI-HRM werkgroep](#)



Interactie tussen branches



Door het aanbieden van activiteiten tussen de branches wordt leden meerwaarde van het lidmaatschap geboden. Wij brengen bedrijven uit verschillende FHI-branches bij elkaar en stimuleren de samenwerking. Zo ontstaan er nieuwe netwerken en nieuwe kansen.

Met enige regelmaat brengen we FHI leden met elkaar in contact over uiteenlopende onderwerpen door middel van workshops en netwerkbijeenkomsten.

[Op de site kunt u kijken welke workshops en bijeenkomsten er zijn ingepland.](#)

Wilt u ook aanwezig zijn bij deze of een andere netwerkbijeenkomst ‘Interactie tussen branches’?

Wilt u een businesscase voorleggen om de interactie tussen de branches aan te gaan?

Neem dan contact op met [Andreas Meijer](#).



Contactpersonen FHI



[Paul Petersen](#), Algemeen directeur



[Ronald ten Boden](#), Branchemanager IA



[Marc Berkouwer](#), Branchemanager IE



[Nynke Minnema](#), Branchemanager MinacNed



[Dennis de Jong](#), Ledenadministratie



[Martin Hof](#), Sr. Projectmanager GA



[Luc Knaven](#), Branchemanager MT



[Wendy Debets](#), Branchemanager LT



[Andreas Meijer](#), Adjunct-Directeur
Interactie Branches



[Linda Bos-Dekker](#), Adjunct-
Directeur Beurzen & Events

