



FHI FEDERATIE VAN
TECHNOLOGIEBRANCHES

Overzicht FHI-diensten voor brancheleden

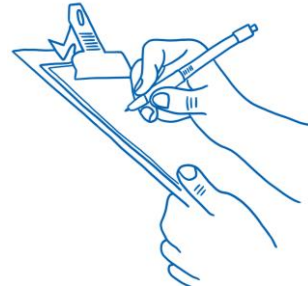


Klik op de pictogrammen voor navigatie.

Voor een uitgebreid overzicht van alle diensten: [klik hier](#)



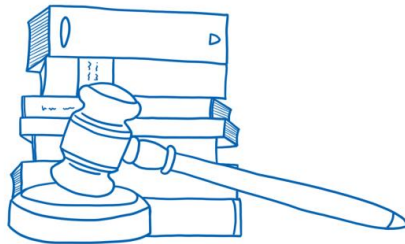
Financiële
Bedrijfsvoering



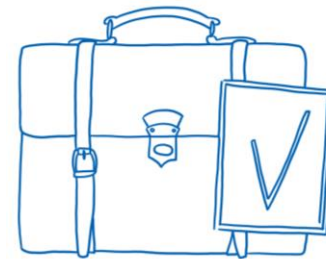
Management



Internationaal
ondernemen



FHI Advies, bedrijfs(juridische)
ondersteuning



Verzekeringen



Arbeidsvoorwaarden
& HR



Marktinformatie



[fhi.nl](#) en
content service



Netwerkbijeenkomsten



Voordelen lidmaatschap FHI

Lid zijn van FHI betekent dat u een sterke organisatie achter uw bedrijf heeft staan. FHI is een organisatie die opkomt voor de belangen van uw onderneming, u informeert over actuele ontwikkelingen binnen de branche en u een compleet pakket van diensten en activiteiten aanreikt. Bijvoorbeeld:

- [Workshops](#)
- [FHI Advies](#), voor alle ondernemersvraagstukken
- [Fhi.nl; het online platform](#)
- [Mantelovereenkomsten](#) (korting exclusief voor leden)
- Marketing: o.a. deelname aan [beurzen, events en congressen](#)
- Deelname aan [netwerkgroepen, clusters en platforms](#)
- [Ledennetwerkbijeenkomsten](#) (impressies van voorgaande ledennetwerkbijeenkomsten met o.a. [Matthijs Bouman en Pieter Cleppe](#), [Robin de Lange](#), [Martijn Aslander](#), [Björn Kuipers](#) en [Benno Schildkamp](#), [Generaal bd Peter van Uhm](#), [André Kuipers](#), [Hans van Breukelen](#) en [Frank Krake](#))

Voor vragen kunt u contact opnemen met [Andreas Meijer](#), adjunct-directeur branches.

Klik hier voor meer informatie
over lidmaatschap



Financiële bedrijfsvoering

Het is voor u als ondernemer belangrijk om uw bedrijf financieel gezond te houden. FHI helpt u samen met onze partners op weg.



Korting op uw incassopakket



[Ultimoo](#)

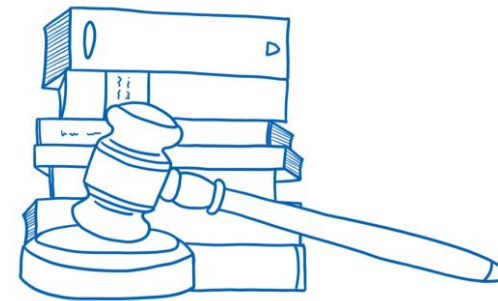
Korting op een online
kredietrapport



[Graydon](#)



FHI Advies en juridische ondersteuning



Heeft u een vraag? FHI Advies heeft het antwoord!

FHI Advies is er voor ondernemers die in hun dagelijkse bedrijfsvoering tegen vragen aanlopen. Wij staan klaar voor alle leden binnen de vijf technologiebranches die advies of een sparringpartner nodig hebben. Vaak kunnen zij u al binnen een dag op weg helpen.

Juridische ondersteuning binnen FHI Advies

Onze adviseurs zijn goed bereikbaar en je mag direct contact met de professionals opnemen. Vestius Advocaten vult het bestaande team van juridische professionals van [LexSigma](#) aan met haar expertise op het gebied van het arbeids-, contracten- en ondernemingsrecht. Je kunt terecht bij [Bob van der Kamp \(LexSigma\)](#), Lise van den Heuvel, Michiel van Haelst en Sander Pieroelie ([Vestius Advocaten](#)).

Ga voor een overzicht van artikelen over relevante juridische kwesties naar onze [website](#).

U kunt deelnemen aan [workshops](#) over o.a. overeenkomsten, algemene voorwaarden en aanbesteden.

FHI algemene voorwaarden en modelovereenkomsten kunt u als lid van FHI downloaden via [Extranet](#).



Marktinformatie

FHI voert marktonderzoeken uit. Leden hebben er baat bij te weten hoe de markt, waarin zij actief zijn, zich ontwikkelt en welke nieuwe trends er ontstaan.

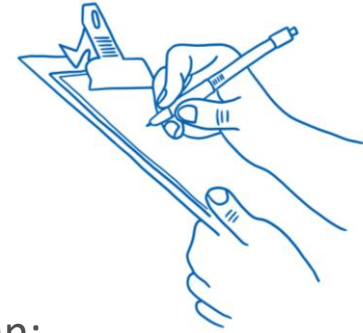


FHI voert de volgende onderzoeken uit:

- [Productstatistieken](#)
- [Economische barometer](#)



Maatwerk verkoop-, communicatie- & managementtrainingen



ISA is gespecialiseerd in trainingen, workshops, consultancy en coaching op het gebied van;

- Sales en communicatie
- Service en klantgerichtheid
- Management en teambuilding

Deze expertise kan ISA goed vertalen naar de praktijk binnen de technologie branches. FHI-leden zijn op zoek naar een praktische, resultaatgerichte aanpak en ISA kan hen dat bieden.

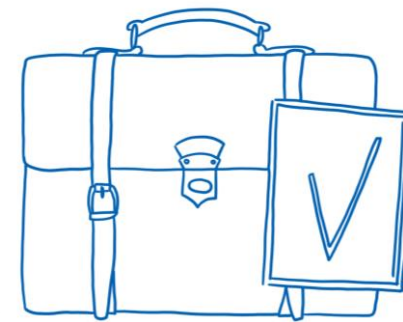
ISA Training & Coaching organiseert verschillende [workshops](#) voor FHI en haar leden. Deze zijn zeer goed gewaardeerd en zowel de onderwerpen als de manier van werken (concreet, pragmatisch) sluiten goed aan bij de behoeften van de FHI leden. ISA heeft hierdoor branche-ervaring opgedaan en is goed op de hoogte van de knelpunten die zouden kunnen spelen bij de FHI-ondernemingen en mogelijke oplossingsrichtingen.

In aanvulling op de workshops en de columns biedt ISA aan om de leden van FHI gebruik te laten maken van trainingen, workshops, consultancy en coaching, met een korting van 5% op reguliere tarieven.

Neem voor meer informatie contact op met [Ron Eman](#), directeur van [ISA Training & Coaching](#).



Verzekeringen



HBR Branche/Klap Verzekeringsmakelaar is een professioneel assurantiebedrijf dat zich richt op verzekeringsoplossingen voor de FHI-leden. HBR/Klap ontwikkelt in nauwe samenwerking met FHI collectieve mantelovereenkomsten. HBR/Klap maakt onderscheid tussen een werkgevers- en een werknemersdeel.

Werkgever

Deze collectieve regelingen zijn exclusief bestemd voor de leden van FHI en gericht op het beperken van bedrijfsrisico's, werkgeversrisico's, transportrisico's en ondernemersrisico's.

Werknemer

Deze collectieve regelingen zijn exclusief voor de werknemers (en gezinsleden) van de leden van FHI.

Tarieven en meer informatie over onderstaande verzekeringen vindt u op de [website](#) van HBR/Klap, of in het [Mantelboek](#). Voor procedures en/of producten verwijzen wij u graag door naar [Brian Gal](#) of [Ruud Rooker](#) of [Sander Geytenbeek](#).



fhi.nl: Vergroot uw online zichtbaarheid!

Door de collectieve kracht van FHI-leden vergroot u uw vindbaarheid in zoekmachines met een uitgebreid bedrijfsprofiel op fhi.nl. Er vallen circa veertig branche- en eventsites onder dit overkoepelende platform.

Door de activiteiten (webinars, events, beurzen, clusters, diensten en lobby) van de branches en de inhoudelijke content te bundelen, biedt fhi.nl een neutraal platform boordevol kennis en informatie. Uit de bezoekerscijfers blijkt dan ook dat fhi.nl een sterk imago heeft en een groeiend aantal bezoekers trekt.

De databases van FHI worden gebruikt om interessante content op de site (van leden, clusters van leden en brancheactiviteiten) goed onder de aandacht te brengen van de klanten van de leden. Door collectief te verwijzen naar fhi.nl en gezamenlijk te werken aan relevante content op de site wordt de autoriteit van fhi.nl en haar leden versterkt. Met ons platform bereikt u zo ook professionals die niet naar events of beurzen zouden komen.

[Klik hier](#) voor meer informatie.



FHI Contentservice / marketingbundels

Contentcreatie is erg belangrijk, omdat dit uw marketinguitingen versterkt. Wij bieden onze leden de diensten van onze redacteuren aan.

Wat kan een FHI-redacteur voor u doen?

- Schrijven van artikelen of een persbericht
- Schrijven van een blog
- Schrijven van een advertorial
- Ondersteuning bieden op redactioneel vlak
- Verzorgen van een elevator pitch of een bedrijfsvideo
- Opnemen van een podcast
- Marketingbundels

[Klik hier](#) voor meer informatie.



Internationaal ondernemen



FHI ondersteunt lidbedrijven wanneer zij internationaal willen ondernemen met verschillende activiteiten en diensten:

- Workshops over bijvoorbeeld agentuur en distributie
- Informatieverschaffing, koeriers en expressdiensten van [FedEx](#)
- FHI-tenderservice

FHI is bovendien uitvoerder van de [Starters International Business](#) exportregeling. Samen met exportconsulent, FHI-partner [Joost Kunst](#) van Management Centrum Nederland, worden de mogelijkheden en risico's in het buitenland voor de onderneming geïnventariseerd.

FHI heeft voor haar leden standaard [inkoop- en leveringsvoorwaarden](#) beschikbaar. Deze zijn tevens in het Engels, Frans en Duits beschikbaar, waardoor deze voor internationale transacties gebruikt kunnen worden.

Leden kunnen elkaar vragen stellen via de [FHI LinkedIn-groep Internationaal Ondernemen](#).

Voor meer informatie kunt u contact opnemen met [Andreas Meijer](#).



Human Resources & Arbeidsvoorwaarden

FHI ondersteunt haar leden met hulpmiddelen en advies op het gebied van personeelszaken en Arbo-zaken. De voordelen:

[FHI Raam Arbeidsvoorwaarden Overeenkomst \(RAO\)](#)

[Arbo- en verzuimdiensten van ArboNed](#)

[Arbeidsrechtelijke vragen](#)

[HR psychologisch adviesbureau iScreen](#)

[Verzekeringen \(o.a. pensioen/verzuim\) via HBR Brancheverzekeringen](#)

Online Q&A in [LinkedIn-groep FHI HR Managers](#)

[FHI-HRM Actualiteitenseminar](#)

[Deelname aan de FHI-HRM werkgroep](#)



Netwerkbijeenkomsten



De jaarlijkse managementsessie met een bekende spreker is gericht op alle leden van de branches en is breed qua opzet en thema. Daarnaast zijn er gerichte netwerkbijeenkomsten die bijvoorbeeld een inkijkje bij een klant geven of gekoppeld zijn aan een overleg voor een event.

Via deze links krijgt u een impressie van de eerder door FHI georganiseerde managementsessies en ledennetwerkbijeenkomsten:

- [Federatiecongres en managementsessies](#)
- [Netwerkbijeenkomsten FHI-branches](#)

[In de Agenda ziet u welke workshops en bijeenkomsten op het programma staan.](#)



Contactpersonen FHI



[Paul Petersen](#),
Algemeen directeur/branchemanager GA



[Ronald ten Boden](#), Branchemanager IA



[Marc Berkouwer](#), Branchemanager IE



[Nynke Minnema](#), Branchemanager MinacNed



[Dennis de Jong](#), Ledenadministratie



[Luc Knaven](#), Branchemanager MT



[Wendy Debets](#), Branchemanager LT



[Andreas Meijer](#),
Adjunct-Directeur Branches



[Linda Bos-Dekker](#),
Adjunct-Directeur Beurzen & Events

