



**FHI** FEDERATIE VAN  
TECHNOLOGIEBRANCHES

# Overzicht FHI-diensten voor brancheleden

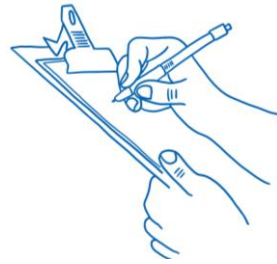
[www.fhi.nl](http://www.fhi.nl)



Klik op de pictogrammen voor navigatie.  
Voor een uitgebreid overzicht van alle diensten: [klik hier](#)



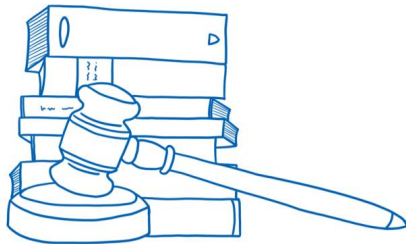
Financiële  
Bedrijfsvoering



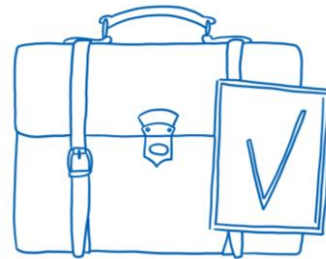
Management



Internationaal  
ondernemen



FHI Advies, bedrijf(juridische)  
ondersteuning



Verzekeringen



Arbeidsvoorwaarden  
& HR



Marktinformatie



[fhi.nl](#) en  
content service



Netwerkbijeenkomsten



# Voordelen lidmaatschap FHI

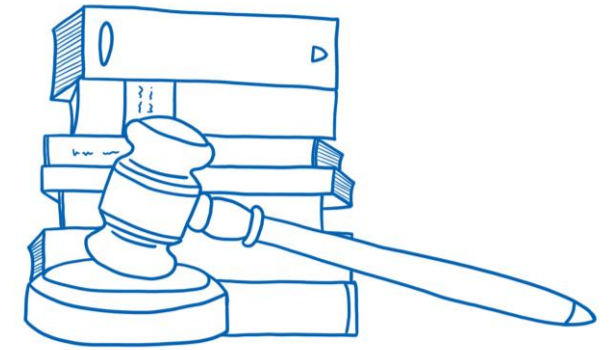
Lid zijn van FHI betekent dat je een sterke organisatie achter jouw bedrijf hebt staan. FHI is een organisatie die opkomt voor de belangen van jouw onderneming, je informeert over actuele ontwikkelingen binnen de branche en je een compleet pakket van diensten en activiteiten aanreikt. Bijvoorbeeld:

- [Workshops](#) Tegen speciaal gereduceerd tarief
- [FHI Advies](#) Voor al jouw ondernemersvraagstukken
- [Fhi.nl](#) Het online platform waar je je bedrijfsprofiel vindt en je de vindbaarheid van jouw onderneming in zoekmachines vergoot
- [Ledenvoordelen](#) Met diverse partners voor bedrijfsondersteunende diensten. Exclusief en kortingen.
- [Beurzen, events](#) Kom in contact met jouw klanten, deelname tegen gereduceerd ledentarief.
- [Netwerkgroepen, clusters en platforms](#) Waar kennis en kunde samenkomt.
- [Ledennetwerkbijeenkomsten](#) Ontmoet andere leden, doe kennis op en raak geïnspireerd.

Voor vragen kun je contact opnemen met [Andreas Meijer](#), adjunct-directeur branches.



# FHI Advies en juridische ondersteuning



Heb je een vraag? FHI Advies heeft het antwoord!

[FHI Advies](#) is er voor jou als ondernemer wanneer je in je dagelijkse bedrijfsvoering tegen juridische vragen aanloopt. Onze adviseurs staan voor je klaar als je advies, juridische bijstand of een sparringpartner nodig hebt. Vaak helpen ze je op weg al na een telefoontje.

De adviseurs zijn goed bereikbaar en je kunt via [legal@fhi.nl](mailto:legal@fhi.nl) direct contact opnemen. Het team bestaat uit advocaten met expertise op het gebied van het arbeids-, aanbestedings-, vastgoed-, contracten- en ondernemingsrecht. Je kunt terecht bij [Bob van der Kamp \(Coupriy\)](#), Lise van den Heuvel, Michiel van Haelst en Sander Pieroelie ([Vestius Advocaten](#)).

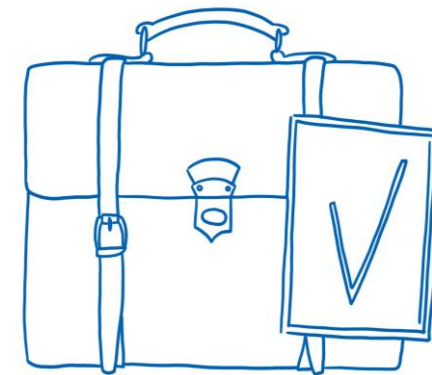
Op [MijnFHI](#) stellen wij je als FHI-lid diverse modeldocumenten ter beschikking, waaronder de FHI algemene leverings- en inkoopvoorwaarden, AVG-, HR-, distributie-, en geheimhoudingsdocumenten.

Je kunt ook deelnemen aan [workshops](#) over o.a. overeenkomsten, algemene voorwaarden, aanbesteden en meer.



# Verzekeringen

[Klap Verzekeringsmakelaar](#) (voorheen HBR) biedt verzekeringsoplossingen voor FHI-leden. Je kunt gebruik maken van branche specifieke en voordelige verzekeringen voor werkgevers en werknemers.



Als lid van FHI profiteer je van exclusieve voordelen op je bedrijfsverzekeringen, waaronder:

- Extra dekkingen
- Ruime voorwaarden
- **Gratis check** van jouw huidige verzekeringen
- Uitgebreide pensioencommunicatie
- Korting op jouw premie.

Risico domeinen: bedrijfsrisico, transportrisico, werkgeversrisico, ondernemersrisico.

Tarieven en meer informatie over onderstaande verzekeringen vind je op de [website](#) van Klap.

Vragen? Neem contact op met [Brian Gal](#) (account director).



# Online content platform fhi.nl

Vergroot jouw online zichtbaarheid!

Door de collectieve kracht van het onlineplatform [fhi.nl](https://fhi.nl) vergoot je je online vindbaarheid in zoekmachines.

Een gratis bedrijfsprofiel is onderdeel van het lidmaatschap.

Op het platform komen webinars, events, beurzen, clusters, diensten en belangenbehartiging samen. De bundeling van kennis en kunde wordt gewaardeerd. Steeds meer bezoekers, jouw potentiële klanten, weten het platform te vinden.

Maak maximaal gebruik van het platform door het plaatsen van interessante informatie en bereik professionals die je op andere manieren niet weet te bereiken.

[Klik hier](#) voor meer informatie.



# FHI Contentservice / marketingbundels

Contentcreatie is steeds belangrijker. Je kunt hiervoor een van onze Creative Content projectmanagers voor je laten werken.

## Wat kan een FHI-content creator voor jou betekenen?

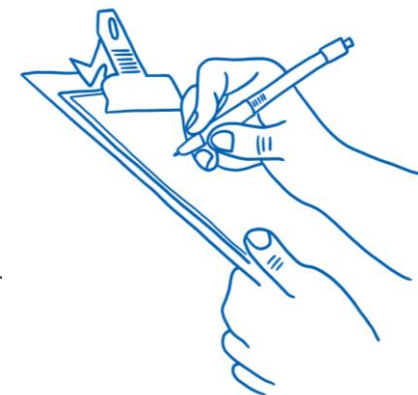
- Schrijven van pakkende teksten voor een blog, jouw website, een persbericht, of wat je maar wilt
- Ondersteuning bieden op redactioneel vlak
- Verzorgen van een elevator pitch of een bedrijfsvideo
- Opnemen van een podcast
- Wil je een combinatie van dit alles? Ga dan voor een Marketingbundel

[Klik hier](#) voor meer informatie.



# ISA Training & Coaching

Ontwikkel jouw mensen én jouw organisatie met ISA



ISA is een trainingsbureau gespecialiseerd in het trainen, coachen en (online) tester medewerkers op het gebied van:

- Sales & Verkoop
- Klantgerichtheid & Customer Service
- Management & Leidinggeven
- Persoonlijke- & Team Effectiviteit

Rode draad is communicatie & beïnvloeding. ISA organiseert verschillende workshops voor jpu als lid van FHI. Daarnaast kun je als lid gebruik maken van trainingen, workshops, consultancy en coaching met een **korting van 5% op reguliere tarieven**.

Meer informatie? Neem contact op met Ron Eman, directeur van ISA Training & Coaching.





# Marktinformatie

Doe mee met de [Economische Barometer](#) van FHI.

Met de resultaten van dit onderzoek kun je de prestaties van jouw bedrijf vergelijken met de prestaties van soortgelijke bedrijven. Hiermee willen wij behulpzaam zijn bij het bepalen van de strategie voor jouw organisatie.

De Economische Barometer geeft elk kwartaal een actueel beeld van economische verwachtingen in de verschillende branches en is opgebouwd uit een aantal indicatoren als omzetontwikkeling en orderpositie.



# Financiële bedrijfsvoering



[Ultimoo](#) verzorgt voor jou de incasso en pakt op een effectieve manier wanbetalers aan. Ze verkorten de tijd dat je moet wachten op uw geld. Incassobureau Ultimoo int de vorderingen snel en effectief, met behoud van de klantrelatie.

Via FHI kun je tegen gereduceerd tarief gebruik maken van deze diensten.

Neem voor advies contact op met Esther Kwa van Ultimoo [via de mail](#) of telefonisch (06) 554 926 81.



# Internationaal ondernemen



FHI ondersteunt jou met internationaal ondernemen door:

- Workshops over bijvoorbeeld agentuur en distributie
- Informatie via onze nieuwsbrief de FHI Update
- De vervoersdiensten van TNT (onderdeel van [FedEx Express](#)) met tot 30% ledenkorting
- FHI-tenderservice, selectie op internationale aanbestedingen
- De FHI algemene [inkoop- en leveringsvoorwaarden](#). Ook in het Engels, Frans en Duits beschikbaar.
- Leden kunnen elkaar vragen stellen via de [FHI LinkedIn-groep Internationaal Ondernemen](#).



# Human Resources & Arbeidsvoorwaarden

FHI ondersteunt je met tal van hulpmiddelen en advies op het gebied van personeelszaken en Arbo-zaken.

- [FHI Raam Arbeidsvoorwaarden Overeenkomst \(RAO\)](#), met modelarbeidsovereenkomsten
- [Arbo- en verzuimdiensten van ArboNed](#) met ledenkorting
- [Arbeidsrechtelijke vragen? FHI Advies helpt jou](#)
- [Verzekeringen \(o.a. pensioen/verzuim\) via Klap verzekeringmakelaar](#)
- [LinkedIn-groep FHI HR Managers](#) Kom in contact met jouw branchecollega's
- [FHI-HRM Actualiteitenseminar](#) Bereid je voor op het nieuwe jaar
- [Deelname aan de FHI-HRM werkgroep](#) Word ponderdeel van de FHI HRM community



# Netwerkbijeenkomsten

Op vele momenten in het jaar kun je je branche collega's ontmoeten.

De jaarlijkse managementsessie is inspirerend en ontspannend met veelal een bekende spreker.

Je kunt ook tal van thema gerichte netwerkbijeenkomsten bijwonen. Om bedrijven uit jouw bedrijfsketen te ontmoeten. Je op de hoogte te stellen van de laatste ontwikkelingen binnen specifieke technologie gebieden. Of om samen met je concullega's een event inhoudelijk vorm te geven.

Maak er gebruik van!

[In de Agenda zie je welke workshops en bijeenkomsten op het programma staan.](#)



# Contactpersonen FHI



[Paul Petersen](#)  
Algemeen directeur



[Andreas Meijer](#),  
Adjunct-directeur



[Roelof Kuipers](#)  
Branchemanager  
Industriële Automatisering



[Wendy Debets](#)  
Branchemanager  
Laboratorium technologie en  
Gebouw Automatisering



[Marc Berkouwer](#)  
Branchemanager  
Industriële Elektronica



[Jeroen Peelen](#)  
Voor vragen over de  
ledenadministratie

